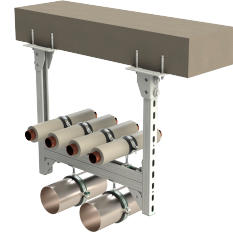


Walraven RapidStrut® Fixing Rail Double (pg)

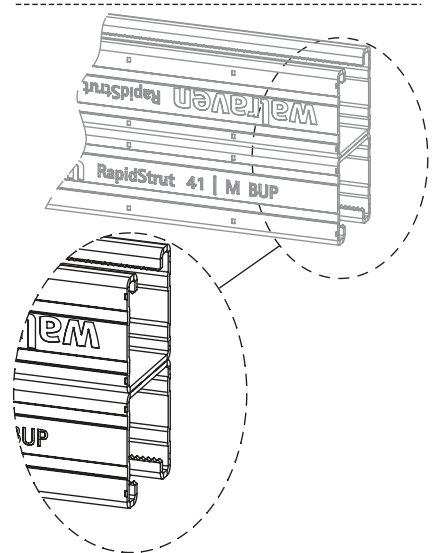
(H 04 42)

para aplicaciones de fijación de peso medio



Características y ventajas

- sistema de carriles universal
- con perforación continua
- con bordes interiores con perfil serrado para un agarre adicional
- con marcas de corte de 50 mm cada una en ambos lados
- material: acero 1.0242 (S250GD)
- acero pregalvanizado
- versión 62|H Doble ensayo de seguridad contra incendios
- para más información sobre la carga máxima permitida ($F_{a,z}$) por favor remitirse a las tablas de carga o a nuestra ficha técnica online 'Walraven RapidStrut® Hoja de datos'

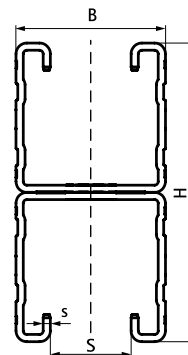


| Pieza N° | L | B | H | s | S | U.m.v.1 | Unid. |
|----------|-----|------|--------------|------|------|---------|-------|
| | | (mm) | (mm) | (mm) | (mm) | | |
| 65015626 | 6 m | 41 | 42 (21 x 2) | 2,00 | 22 | 150 | m. |
| 65015646 | 6 m | 41 | 82 (41 x 2) | 2,00 | 22 | 150 | m. |
| 65015666 | 6 m | 41 | 124 (62 x 2) | 2,50 | 22 | 150 | m. |

Para más información sobre la carga máxima permitida ($F_{a,z}$) por favor remitirse a las tablas de carga o a nuestra ficha técnica online 'Walraven RapidStrut® Hoja de datos'.



62|H Double only



Complementarios

- Walraven RapidStrut® Tuercas soporte G2 (BUP1000)
- Walraven RapidStrut® Hammerfix G2 (BUP1000)
- Walraven Strut Refuerzo de carril

Alternativos

- Walraven RapidStrut® Channel Double (BUP1000)