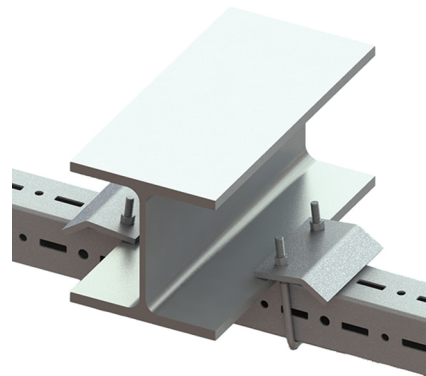
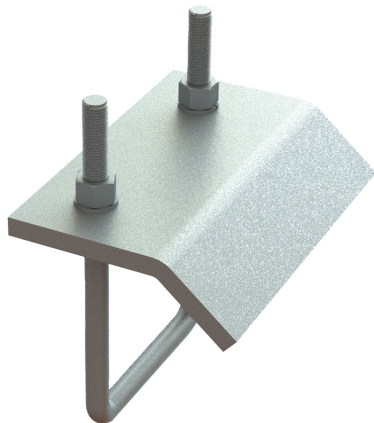


# Walraven Maxx Beam Clamp

(H2 05 46)

para la fijación de carriles a viga

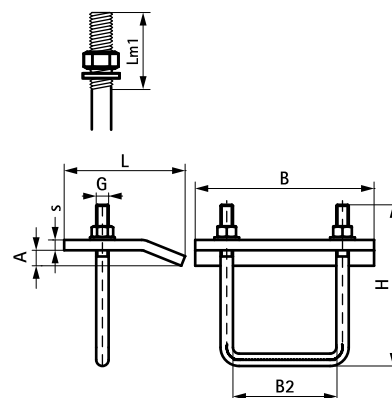


## Características y ventajas

- para una fijación sólida a construcciones de acero sin necesidad de soldadura ni de taladro
- se han de usar siempre 2 garras para vigas por fijación
- Referencia 6589110: apto para MX100 y MX120
- Referencia 6589109: apto para MX80
- Referencia 6589115: apto para MX150
- material: acero S235JR
- galvanizado en caliente

Pieza Nº	Tipo	A (mm)	G	L	B (mm)	B2 (mm)	H (mm)	s (mm)	Lm1 (mm)	F <sub>a,z</sub> (N)	U.m.v.1
6589109	BC80	10 - 25	M12	107 mm	135	82	162	10,0	74	11.200*	-
6589110	BC100/120	10 - 25	M12	117 mm	173	101	190	10,0	70	12.400*	-
6589115	BC150	10 - 25	M12	117 mm	173	101	220	10,0	80	12.400*	-

\* = Máxima carga permitida por pares



## Complementarios

Walraven Perfil de Carril pesado Walraven Maxx