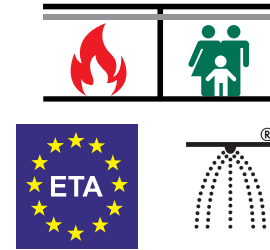
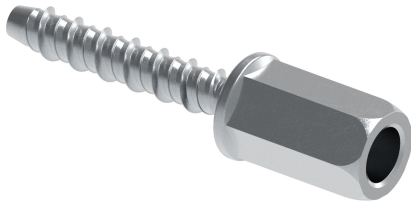


W-LX-N Anclaje para hormigón

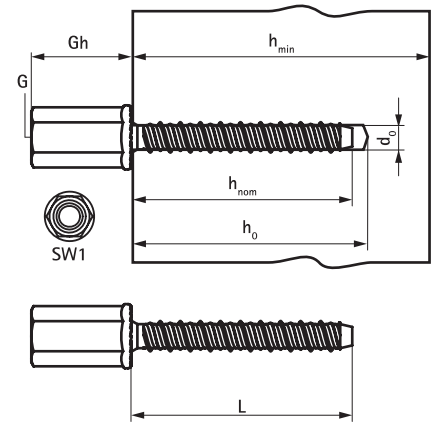
(L 03 59)

unibody zinc-plated concrete screw with an internal M8/M10 thread



Características y ventajas

- para altas capacidades de carga
- Homologado para su uso en losas alveolares prefabricadas pretensadas
- Hasta 3 profundidades de anclaje que proporcionan una máxima flexibilidad de instalación
- Distancias de separación de borde y anclaje reducidas
- extraíble
- La geometría única de la punta y la rosca del anclaje, evita agrietar el hormigón
- material: acero
- acero zincado
- Resistencia al fuego clase R30-R120 para el diseño de anclajes expuestos al fuego
- cumple con certificado VdS CEA 4001:2014-04 (05) y VdS CEA 4001:2018-01 (06) para aplicaciones con sistemas sprinkler en elementos de hormigón.
- tipo de sustrato:
 - hormigón fisurado
 - hormigón no fisurado
 - precast pre-stressed hollow core slabs



Pieza Nº	Código	G	Gh	L	d ₀	h ₀	h _{min}	h _{nom}	SW1	Carga de tensión C20 / 25 Hormigón (kN)	ETA	U.m.v.1
62433304	W-LX-N 6x35	M8/10	25	35 mm	6	45	80	35	SW13	1,42**	ETA-21/0613*	100
62433305	W-LX-N 6x55	M8/10	25	55 mm	6	45/50/65	80/80/84	35/39/55	SW13	1,42/2,85/4,28**	ETA-21/0613*	100

*Performance and installation data is given for the specified European Technical Assessment. For full product data please refer to product data sheets. ETA-21/0612 according to EAD 330232-00-0601 anchoring in cracked and non-cracked concrete; ETA-21/0613 according to EAD 330747-00-0601 for multiple use for non-structural applications.

**Recommended load includes a partial safety factor and an overall partial safety factor for action of 1.4. The partial safety factor for action depends on the type of loading and shall be taken from national regulations. All anchor failure modes and the entire relevant product European Technical Assessment must be considered for anchor design.