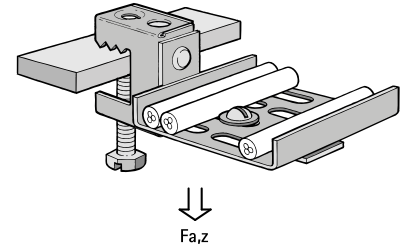
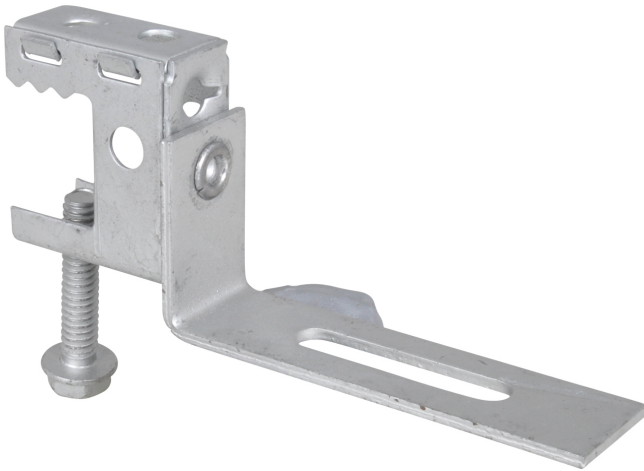


Britclips® SB CT

para bordes 2 - 17 mm

(J 15 10)



Características y ventajas

- para una fijación sólida a construcciones de acero sin necesidad de soldadura ni de taladro
- para bandejas de cables de iluminación
- material: Britclips® SB hecha de acero muelle (tipo C67S de acuerdo con EN10132); resto de partes hecha de acero
- tratamiento de superficie: Delta-Tone 9000 (480 horas)

Pieza Nº	Código	F _{a,z} (N)	U.m.v.1	U.m.v.2
53920017	SB17 CT	150	50	200
<i>Utilizar únicamente para cargas estáticas.</i>				

