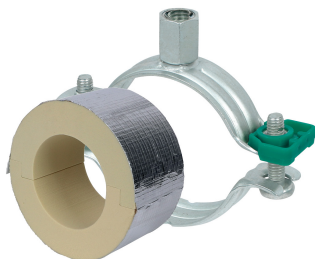


BISOFIX<sup>®</sup> PIR50 + Bifix<sup>®</sup> G2

(D 03 84)

para tuberías aisladas 12,0 - 114,3 mm



## Características y ventajas

- para combinación con aislamiento rígido
- para juntas con cinta de aluminio
- aislamiento de tubería con abrazadera Bifix<sup>®</sup> G2
- abrazadera Bifix<sup>®</sup> G2 con tuerca de conexión M8/M10
- no contiene FCKW, HFCKW, formalina o cadmio o propelentes de aerosol CFC y HCFC
- clase ignífuga B2
- densidad PIR para D <110mm = 80kg/m<sup>3</sup>
- densidad PIR para D >110mm = 120kg/m<sup>3</sup>
- conductividad térmica lambda (valor aproximado): 0,30 W/(mK)
- tratamiento de la superficie:
  - este producto forma parte del Sistema Walraven BIS UltraProtect<sup>®</sup> 1000
  - idóneo para aplicaciones en interior y al aire libre
  - resistencia mínima de 1.000 horas en un test de niebla salina (max. 5% óxido rojo) de acuerdo con ISO 9227
- rango de temperatura de -45 °C a +105 °C

Pieza N°	Consists Of	D (mm)	Modelo	F <sub>a,z</sub> (N)	U.m.v.1
I503008012	I500000012 + 3008115	12,0	BISOFIX <sup>®</sup> PIR50 + abrazadera Bifix <sup>®</sup> G2	220	25
I503008015	I500000015 + 3008115	15,0 - 16,0	BISOFIX <sup>®</sup> PIR50 + abrazadera Bifix <sup>®</sup> G2	250	25
I503008018	I500000018 + 3008115	17,2 - 18,0	BISOFIX <sup>®</sup> PIR50 + abrazadera Bifix <sup>®</sup> G2	300	25
I503008022	I500000022 + 3008130	21,3 - 22,0	BISOFIX <sup>®</sup> PIR50 + abrazadera Bifix <sup>®</sup> G2	340	25
I503008028	I500000028 + 3008130	26,9 - 28,0	BISOFIX <sup>®</sup> PIR50 + abrazadera Bifix <sup>®</sup> G2	350	25
I503008034	I500000034 + 3008140	33,7 - 35,0	BISOFIX <sup>®</sup> PIR50 + abrazadera Bifix <sup>®</sup> G2	370	25
I503008042	I500000042 + 3008140	42,4	BISOFIX <sup>®</sup> PIR50 + abrazadera Bifix <sup>®</sup> G2	470	25
I503008048	I500000048 + 3008140	48,3	BISOFIX <sup>®</sup> PIR50 + abrazadera Bifix <sup>®</sup> G2	500	15
I503008054	I500000054 + 3008160	54,0	BISOFIX <sup>®</sup> PIR50 + abrazadera Bifix <sup>®</sup> G2	520	15
I503008057	I500000057 + 3008160	56,0 - 57,0	BISOFIX <sup>®</sup> PIR50 + abrazadera Bifix <sup>®</sup> G2	520	15
I503008060	I500000060 + 3008160	60,3	BISOFIX <sup>®</sup> PIR50 + abrazadera Bifix <sup>®</sup> G2	540	15
I503008064	I500000064 + 3008169	64,0	BISOFIX <sup>®</sup> PIR50 + abrazadera Bifix <sup>®</sup> G2	550	15
I503008070	I500000070 + 3008169	70,0	BISOFIX <sup>®</sup> PIR50 + abrazadera Bifix <sup>®</sup> G2	600	15
I503008076	I500000076 + 3008180	76,1	BISOFIX <sup>®</sup> PIR50 + abrazadera Bifix <sup>®</sup> G2	650	15
I503008089	I500000089 + 3008200	88,9	BISOFIX <sup>®</sup> PIR50 + abrazadera Bifix <sup>®</sup> G2	690	15
I503008102	I500000102 + 3008200	101,6	BISOFIX <sup>®</sup> PIR50 + abrazadera Bifix <sup>®</sup> G2	720	15
I503008108	I500000108 + 3008210	108,0	BISOFIX <sup>®</sup> PIR50 + abrazadera Bifix <sup>®</sup> G2	760	15
I503008114	I500000114 + 3008210	114,3	BISOFIX <sup>®</sup> PIR50 + abrazadera Bifix <sup>®</sup> G2	1.680	15