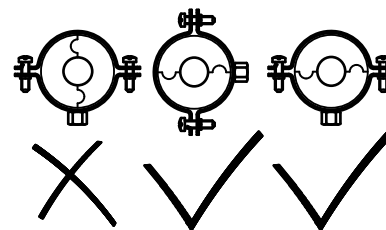
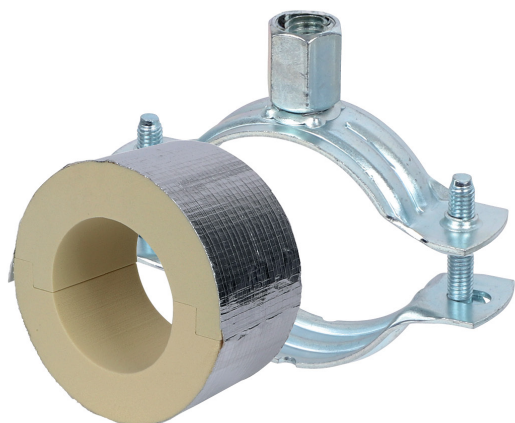


## BISOFIX<sup>®</sup> PIR50 + 2S

para tuberías aisladas 12,0 - 114,3 mm

(D 03 82)



### Características y ventajas

- para combinación con aislamiento rígido
- para juntas con cinta de aluminio
- aislamiento de tubería con abrazadera 2S
- abrazadera 2S con tuerca de conexión M8/10
- no contiene FCKW, HFCKW, formalina o cadmio o propelentes de aerosol CFC y HCFC
- clase ignífuga B2
- densidad PIR para  $D < 110\text{mm}$  =  $80\text{kg/m}^3$
- densidad PIR para  $D > 110\text{mm}$  =  $120\text{kg/m}^3$
- conductividad térmica  $\lambda$  (valor aproximado):  $0,30\text{ W/(mK)}$
- abrazadera: acero zincado, amarillo pasivado
- rango de temperatura de  $-45\text{ °C}$  a  $+105\text{ °C}$

Pieza N°	D (mm)	Modelo	F <sub>a,z</sub> (N)	U.m.v.1
I503303012	12,0	BISOFIX <sup>®</sup> PIR50 + abrazadera 2S	220	25
I503303015	15,0 - 16,0	BISOFIX <sup>®</sup> PIR50 + abrazadera 2S	250	25
I503303018	17,2 - 18,0	BISOFIX <sup>®</sup> PIR50 + abrazadera 2S	300	25
I503303028	26,9 - 28,0	BISOFIX <sup>®</sup> PIR50 + abrazadera 2S	350	25
I503303034	33,7 - 35,0	BISOFIX <sup>®</sup> PIR50 + abrazadera 2S	370	25
I503303042	42,4	BISOFIX <sup>®</sup> PIR50 + abrazadera 2S	470	25
I503303048	48,3	BISOFIX <sup>®</sup> PIR50 + abrazadera 2S	500	15
I503303054	54,0	BISOFIX <sup>®</sup> PIR50 + abrazadera 2S	520	15
I503303057	56,0 - 57,0	BISOFIX <sup>®</sup> PIR50 + abrazadera 2S	520	15
I503303060	60,3	BISOFIX <sup>®</sup> PIR50 + abrazadera 2S	540	15
I503303064	64,0	BISOFIX <sup>®</sup> PIR50 + abrazadera 2S	550	15
I503303070	70,0	BISOFIX <sup>®</sup> PIR50 + abrazadera 2S	600	15
I503303076	76,1	BISOFIX <sup>®</sup> PIR50 + abrazadera 2S	650	15
I503303089	88,9	BISOFIX <sup>®</sup> PIR50 + abrazadera 2S	690	15
I503303102	101,6	BISOFIX <sup>®</sup> PIR50 + abrazadera 2S	720	5
I503303108	108,0	BISOFIX <sup>®</sup> PIR50 + abrazadera 2S	760	5
I503303114	114,3	BISOFIX <sup>®</sup> PIR50 + abrazadera 2S	1.680	5