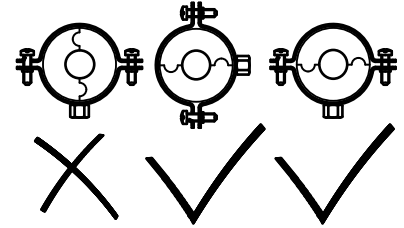
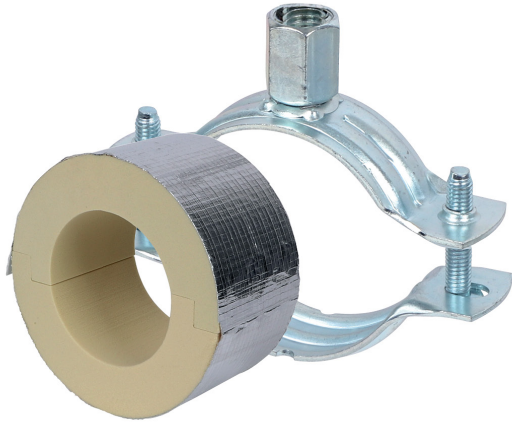


BISOFIX® PIR40 + 2S

para tuberías aisladas 12,0 - 139,7 mm

(D 03 72)



Características y ventajas

- para combinación con aislamiento rígido
- para juntas con cinta de aluminio
- aislamiento de tubería con abrazadera 2S
- abrazadera 2S con tuerca de conexión M8/10
- no contiene FCKW, HFCKW, formalina o cadmio o propelentes de aerosol CFC y HCFC
- clase ignífuga B2
- densidad PIR para $D < 110\text{mm}$ = 80kg/m^3
- densidad PIR para $D > 110\text{mm}$ = 120kg/m^3
- conductividad térmica λ (valor aproximado): $0,30\text{ W/(mK)}$
- abrazadera: acero zincado, amarillo pasivado
- rango de temperatura de -45 °C a $+105\text{ °C}$

Pieza Nº	D (mm)	Modelo	F _{a,z} (N)	U.m.v.1
I403303012	12,0	BISOFIX® PIR40 + abrazadera 2S	300	50
I403303015	15,0 - 16,0	BISOFIX® PIR40 + abrazadera 2S	320	50
I403303018	17,2 - 18,0	BISOFIX® PIR40 + abrazadera 2S	340	50
I403303022	21,3 - 22,0	BISOFIX® PIR40 + abrazadera 2S	350	50
I403303028	26,9 - 28,0	BISOFIX® PIR40 + abrazadera 2S	350	25
I403303034	33,7 - 35,0	BISOFIX® PIR40 + abrazadera 2S	370	25
I403303042	42,4	BISOFIX® PIR40 + abrazadera 2S	410	25
I403303048	48,3	BISOFIX® PIR40 + abrazadera 2S	430	25
I403303054	54,0	BISOFIX® PIR40 + abrazadera 2S	440	25
I403303057	56,0 - 57,0	BISOFIX® PIR40 + abrazadera 2S	460	25
I403303060	60,3	BISOFIX® PIR40 + abrazadera 2S	470	25
I403303064	64,0	BISOFIX® PIR40 + abrazadera 2S	490	25
I403303070	70,0	BISOFIX® PIR40 + abrazadera 2S	510	15
I403303076	76,1	BISOFIX® PIR40 + abrazadera 2S	530	15
I403303089	88,9	BISOFIX® PIR40 + abrazadera 2S	620	15
I403303102	101,6	BISOFIX® PIR40 + abrazadera 2S	650	15
I403303108	108,0	BISOFIX® PIR40 + abrazadera 2S	690	15
I403303114	114,3	BISOFIX® PIR40 + abrazadera 2S	1.530	5
I403303133	133,0	BISOFIX® PIR40 + abrazadera 2S	1.670	5
I403303140	139,7	BISOFIX® PIR40 + abrazadera 2S	1.730	5