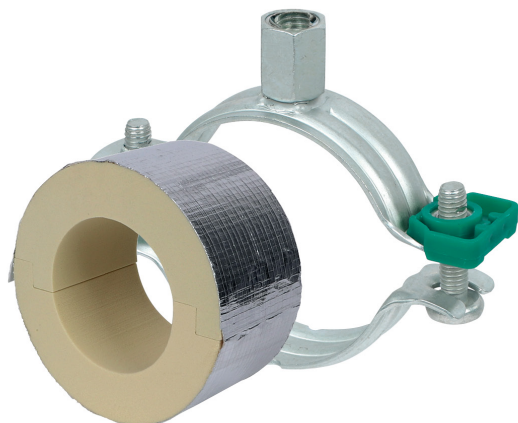


BISOFIX[®] PIR30 + Bifix[®] G2

(D 03 64)

para tuberías aisladas 12,0 - 160,0 mm

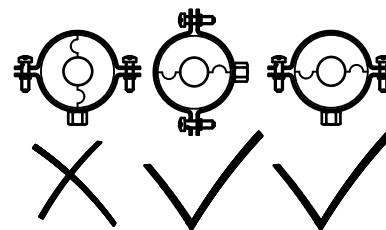
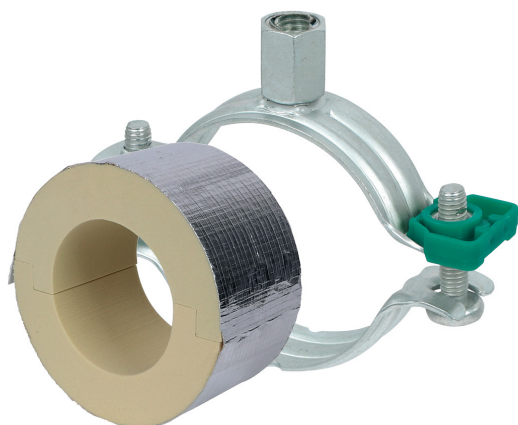
**Características y ventajas**

- para combinación con aislamiento rígido
- para juntas con cinta de aluminio
- aislamiento de tubería con abrazadera Bifix[®] G2
- abrazadera Bifix[®] G2 con tuerca de conexión M8/M10
- no contiene FCKW, HFCKW, formalina o cadmio o propelentes de aerosol CFC y HCFC
- clase ignífuga B2
- densidad PIR para D <110mm = 80kg/m³
- densidad PIR para D >110mm = 120kg/m³
- conductividad térmica lambda (valor aproximado): 0,30 W/(mK)
- tratamiento de la superficie:
 - este producto forma parte del Sistema Walraven BIS UltraProtect[®] 1000
 - idóneo para aplicaciones en interior y al aire libre
 - resistencia mínima de 1.000 horas en un test de niebla salina (max. 5% óxido rojo) de acuerdo con ISO 9227
 - rango de temperatura de -45 °C a +105 °C

BISOFIX® PIR30 + Bifix® G2

para tuberías aisladas 12,0 - 160,0 mm

(D 03 64)



I303008076	I300000076 + 3008140	76,1	BISOFIX® PIR30 + abrazadera Bifix® G2	460	25
I303008089	I300000089 + 3008160	88,9	BISOFIX® PIR30 + abrazadera Bifix® G2	500	15
I303008102	I300000102 + 3008160	101,6	BISOFIX® PIR30 + abrazadera Bifix® G2	550	15
I303008108	I300000108 + 3008169	108,0	BISOFIX® PIR30 + abrazadera Bifix® G2	620	15
I303008114	I300000114 + 3008180	114,3	BISOFIX® PIR30 + abrazadera Bifix® G2	1.370	15
I303008133	I300000133 + 3008200	133,0	BISOFIX® PIR30 + abrazadera Bifix® G2	1.520	5
I303008140	I300000140 + 3008200	139,7	BISOFIX® PIR30 + abrazadera Bifix® G2	1.570	5
I303008160	I300000160 + 3008225	159,0 - 160,0	BISOFIX® PIR30 + abrazadera Bifix® G2	1.720	5