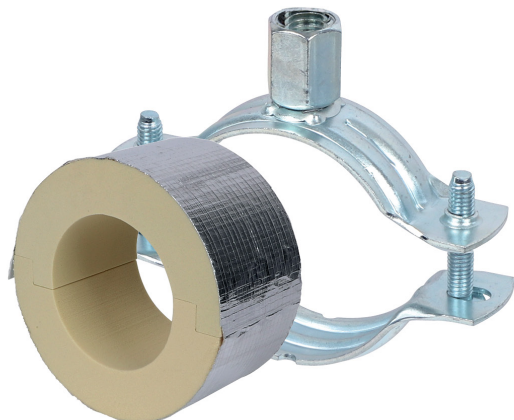


BISOFIX® PIR20 + 2S

para tuberías aisladas 12,0 - 168,3 mm

(D 03 52)



Características y ventajas

- para combinación con aislamiento rígido
- para juntas con cinta de aluminio
- aislamiento de tubería con abrazadera 2S
- abrazadera 2S con tuerca de conexión M8/10
- no contiene FCKW, HFCKW, formalina o cadmio o propelentes de aerosol CFC y HCFC
- clase ignífuga B2
- densidad PIR para $D < 110\text{mm}$ = 80kg/m^3
- densidad PIR para $D > 110\text{mm}$ = 120kg/m^3
- conductividad térmica λ (valor aproximado): $0,30\text{ W/(mK)}$
- abrazadera: acero zincado, amarillo pasivado
- rango de temperatura de -45 °C a $+105\text{ °C}$

Pieza Nº	D (mm)	Modelo	F _{az} (N)	U.m.v.1
I203303012	12,0	BISOFIX® PIR20 + abrazadera 2S	120	50
I203303015	15,0 - 16,0	BISOFIX® PIR20 + abrazadera 2S	160	50
I203303018	17,2 - 18,0	BISOFIX® PIR20 + abrazadera 2S	170	50
I203303022	21,3 - 22,0	BISOFIX® PIR20 + abrazadera 2S	180	50
I203303028	26,9 - 28,0	BISOFIX® PIR20 + abrazadera 2S	200	50
I203303034	33,7 - 35,0	BISOFIX® PIR20 + abrazadera 2S	220	50
I203303042	42,4	BISOFIX® PIR20 + abrazadera 2S	280	50
I203303048	48,3	BISOFIX® PIR20 + abrazadera 2S	300	50
I203303054	54,0	BISOFIX® PIR20 + abrazadera 2S	320	50
I203303057	56,0 - 57,0	BISOFIX® PIR20 + abrazadera 2S	330	50
I203303060	60,3	BISOFIX® PIR20 + abrazadera 2S	340	50
I203303064	64,0	BISOFIX® PIR20 + abrazadera 2S	350	25
I203303070	70,0	BISOFIX® PIR20 + abrazadera 2S	370	25
I203303076	76,1	BISOFIX® PIR20 + abrazadera 2S	390	25
I203303089	88,9	BISOFIX® PIR20 + abrazadera 2S	430	25
I203303102	101,6	BISOFIX® PIR20 + abrazadera 2S	450	25
I203303108	108,0	BISOFIX® PIR20 + abrazadera 2S	500	25
I203303114	114,3	BISOFIX® PIR20 + abrazadera 2S	1.110	15
I203303133	133,0	BISOFIX® PIR20 + abrazadera 2S	1.360	5
I203303140	139,7	BISOFIX® PIR20 + abrazadera 2S	1.410	5
I203303160	159,0 - 160,0	BISOFIX® PIR20 + abrazadera 2S	1.520	5
I203303168	168,3	BISOFIX® PIR20 + abrazadera 2S	1.570	5