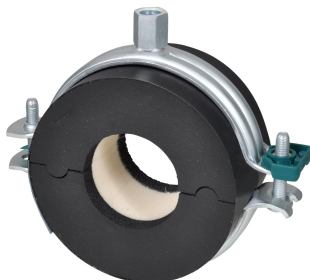


BISOFIX® E19 - 165

para tuberías aisladas 22 mm

M8/10 - M16

(D 05 10)

**Características y ventajas**

- abrazadera BIS Bifix® G2 con coquilla aislante
- abrazadera con sistema de cierre rápido
- para fijación de tuberías de frío industrial y climatización con aislamiento elastomérico
- idóneo adhesivado con espuma elastomérica para mantener la barrera de vapor
- debe alinearse horizontalmente las superficies de contacto de la coquilla aislante (para evitar fuerzas de tracción y presión)
- con cinta autoadhesiva para un cierre fácil, rápido y sencillo
- temperatura de trabajo: -45°C a +105°C
- material: abrazadera de acero; coquilla de PIR en el núcleo, y goma sintética a los extremos y una capa exterior de PVC negro a prueba de vapor
- no contiene FCKW, HFCKW, formalina o cadmio o propelentes de aerosol CFC y HCFC
- excelentes propiedades térmicas y mecánicas
- BIS Bifix G2: tratamiento de la superficie:
 - este producto forma parte del Sistema BIS UltraProtect® 1000
 - idóneo para aplicaciones tanto en interior como en exterior
 - resistencia mínima de 1.000 horas en cámara de niebla salina según ISO 9227 (permite un máx. del 5% de óxido rojo)

Pieza Nº	D (mm)	D (°)	DN	G	B (mm)	h (mm)	b (mm)	s (mm)	F _{a,z} (N)	U.m.v.1
2211021	22	1/2	15	M8/10	110	53	50	22,5	100	18

Complementarios

BIS RapidRail® Sistemas de Fijación
 BIS Accesorios de fijación
 BIS Fijaciones