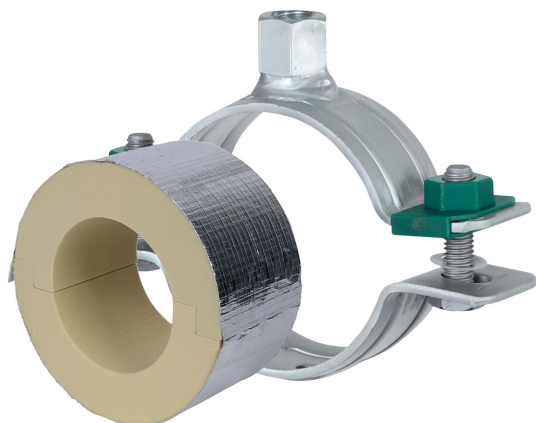


BISOFIX[®] PIR50 + HD500

para tuberías aisladas 12,0 - 406,4 mm

(D 03 86)

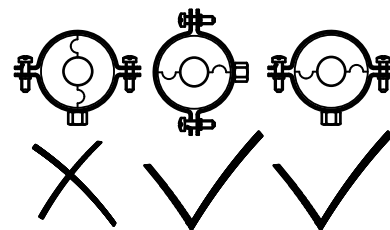
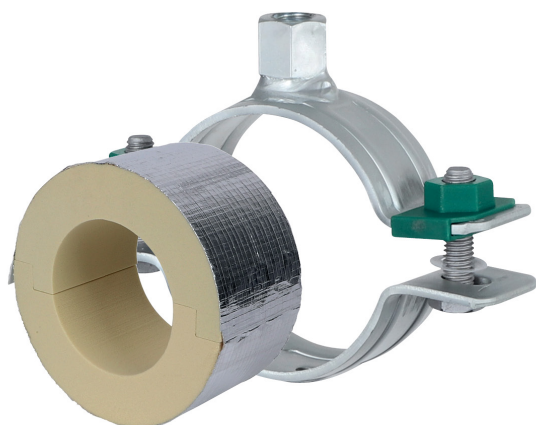
**Características y ventajas**

- para combinación con aislamiento rígido
- para juntas con cinta de aluminio
- aislamiento de tubería con abrazadera HD500
- abrazadera HD500 con tuerca de conexión M8/M10 y M10/M12
- no contiene FCKW, HFCKW, formalina o cadmio o propelentes de aerosol CFC y HCFC
- clase ignífuga B2
- densidad PIR <80mm = 80kg/m³
- densidad PIR >80mm = 120kg/m³
- densidad PIR 80kg/m³ => 0,024-0,026 [W/m*K]
- densidad PIR 120kg/m³ => 0,030-0,032 [W/m*K]
- tratamiento de la superficie:
 - este producto forma parte del Sistema BIS UltraProtect[®] 1000
 - idóneo para aplicaciones en interior y al aire libre
 - resistencia mínima de 1.000 horas en un test de niebla salina (max. 5% óxido rojo) de acuerdo con ISO 9227
- rango de temperatura de -45 °C a +105 °C

BISOFIX® PIR50 + HD500

para tuberías aisladas 12,0 - 406,4 mm

(D 03 86)



I503304076	I500000076 + 33048183	76,1	BISOFIX® PIR50 + abrazadera HD500	650	15
I503304089	I500000089 + 33048183	88,9	BISOFIX® PIR50 + abrazadera HD500	690	15
I503304102	I500000102 + 33048202	101,6	BISOFIX® PIR50 + abrazadera HD500	720	5
I503304108	I500000108 + 33048219	108,0	BISOFIX® PIR50 + abrazadera HD500	760	5
I503304114	I500000114 + 33048219	114,3	BISOFIX® PIR50 + abrazadera HD500	1.680	5
I503304133	I500000133 + 33068241	133,0	BISOFIX® PIR50 + abrazadera HD500	2.780	2
I503304140	I500000140 + 33068241	139,7	BISOFIX® PIR50 + abrazadera HD500	2.860	2
I503304160	I500000160 + 33068264	159,0 - 160,0	BISOFIX® PIR50 + abrazadera HD500	3.090	2
I503304168	I500000168 + 33068279	168,3	BISOFIX® PIR50 + abrazadera HD500	3.200	2
I503304219	I500000219 + 33068325	219,1	BISOFIX® PIR50 + abrazadera HD500	4.810	2
I503304273	I500000273 + 33068374	273,1	BISOFIX® PIR50 + abrazadera HD500	5.620	2
I503304324	I500000324 + 33068436	323,9	BISOFIX® PIR50 + abrazadera HD500	6.390	2
I503304406	I500000406 + 33068509	406,4	BISOFIX® E13 + abrazadera HD500	6.410	2