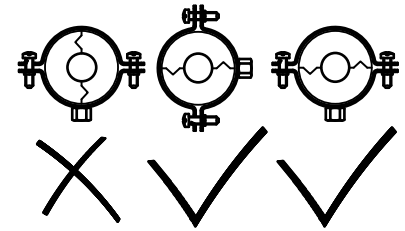
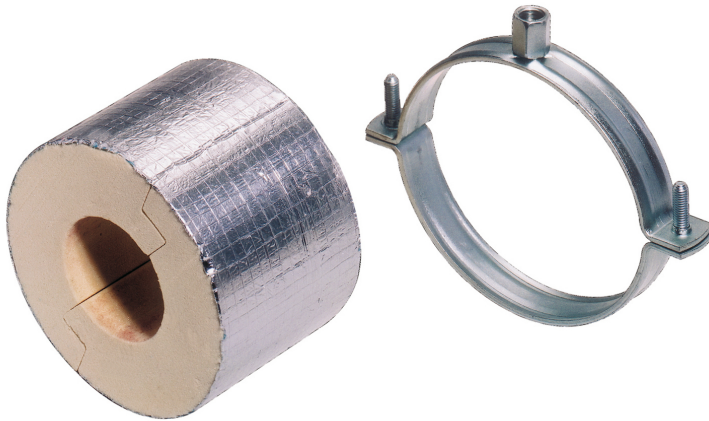


# BISOFIX® PIR40 – 167

(D 05 25)

para tuberías aisladas 33,7 - 406,4 mm

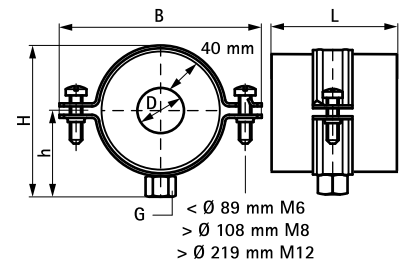
M8/10 - M16



## Características y ventajas

- coquilla aislante (grosor 40 mm) con abrazadera para tubos BIS 2S
- para fijación de tuberías de frío industrial y climatización con aislamiento elastomérico
- para uso en combinación con materiales aislantes duros
- se puede conseguir una conexión sellada al vapor con aislante para tuberías por medio del uso de cinta de aluminio
- debe alinearse horizontalmente las superficies de contacto de la coquilla aislante (para evitar fuerzas de tracción y presión)
- temperaturas operativas: -180 °C a +140 °C
- el tamaño y peso específico se ajustan al peso de la tubería
- para tuberías con diámetros superiores a Ø 273 mm se requiere BISOFIX® PIR Chapa de reparto
- material: abrazadera de acero; coquilla aislante hecha de espuma térmica fraguada de PIR con un revestimiento externo resistente a la humedad de fibra de vidrio reforzada con papel de aluminio
- no contiene CFC's, HCFC's, formaldehidos ni cadmio
- excelentes propiedades térmicas y mecánicas
- abrazadera: acero zincado, amarillo pasivado

Pieza Nº	D (mm)	D (")	DN	G	L	B (mm)	H (mm)	h (mm)	F <sub>a,z</sub> (N)	U.m.v.1
221 4 033	33,7 - 35,0	1	25	M8/10	75 mm	153	138	77	370	12
221 4 042	42,4	1 1/4	32	M8/10	75 mm	160	144	80	410	12
221 4 048	48,3	1 1/2	40	M8/10	75 mm	169	153	84	430	24
221 4 054	54,0	-	-	M8/10	75 mm	169	153	84	520	24
221 4 060	60,3	2	50	M8/10	75 mm	178	163	89	470	24
221 4 070	70,0	-	-	M8/10	75 mm	187	171	93	510	24
221 4 076	76,1	2 1/2	65	M8/10	75 mm	191	175	95	530	24
221 4 089	88,9	3	80	M8/10	75 mm	203	187	101	620	18
221 4 108	108,0	-	-	M8/10	75 mm	246	213	114	690	10
221 4 114	114,3	4	100	M8/10	100 mm	256	223	119	1.530	12
221 4 133	133,0	-	-	M8/10	100 mm	273	240	128	1.670	8
221 4 140	139,7	5	125	M8/10	100 mm	273	258	130	1.730	8
221 4 159	159,0	-	-	M16	100 mm	273	244	134	2.850	24
221 4 168	168,3	6	150	M16	100 mm	306	266	138	2.960	24
221 4 219	219,1	8	200	M16	150 mm	388	333	174	4.510	6
221 4 273	273,1	10	250	M16	150 mm	436	381	198	5.320	6
221 4 324	323,9	12	300	M16	150 mm	486	431	223	6.090	1
221 4 406	406,4	16	400	M16	150 mm	569	514	264	7.330	1



## Complementarios

BIS RapidRail® Sistemas de Fijación  
 BIS Accesorios de fijación  
 BIS Fijaciones