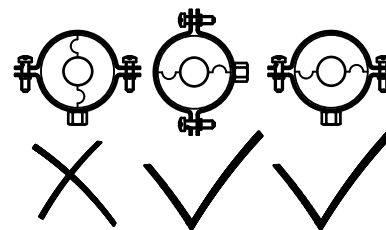


BISOFIX® PIR40

para tuberías aisladas 12,0 - 406,4 mm

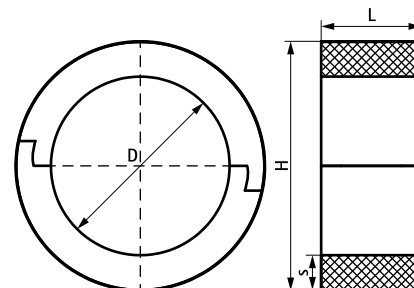
(D 03 70)



Características y ventajas

- para combinación con aislamiento rígido
- para juntas con cinta de aluminio
- no contiene FCKW, HFCKW, formalina o cadmio o propelentes de aerosol CFC y HCFC
- clase ignifuga B2
- densidad PIR <108mm = 80kg/m³
- densidad PIR >108mm = 120kg/m³
- densidad PIR 80kg/m³ => 0,027 [W/m*K]
- densidad PIR 120kg/m³ => 0,040 [W/m*K]
- rango de temperatura de -45 °C a +105 °C

Pieza Nº	D (mm)	D (°)	DN	L	H (mm)	s (mm)	F _{a,z} (N)	U.m.v.1
I400000012	12,0	-	-	75 mm	92,0	40,0	300	25
I400000015	15,0 - 16,0	-	-	75 mm	95,0	40,0	320	25
I400000018	17,2 - 18,0	3/8	10	75 mm	98,0	40,0	340	25
I400000022	21,3 - 22,0	1/2	15	75 mm	102,0	40,0	350	25
I400000028	26,9 - 28,0	3/4	20	75 mm	108,0	40,0	350	25
I400000034	33,7 - 35,0	-	-	75 mm	115,0	40,0	370	25
I400000042	42,4	1 1/4	32	75 mm	122,4	40,0	410	25
I400000048	48,3	1 1/2	40	75 mm	128,3	40,0	430	25
I400000054	54,0	-	-	75 mm	134,0	40,0	440	25
I400000057	56,0 - 57,0	-	-	75 mm	137,0	40,0	460	25
I400000060	60,3	2	50	75 mm	140,3	40,0	470	25
I400000064	64,0	-	-	75 mm	144,0	40,0	490	25
I400000070	70,0	-	-	75 mm	150,0	40,0	510	15
I400000076	76,1	2 1/2	65	75 mm	156,1	40,0	530	15
I400000089	88,9	3	80	75 mm	168,9	40,0	620	15
I400000102	101,6	-	-	100 mm	181,6	40,0	650	15
I400000108	108,0	-	-	100 mm	188,0	40,0	690	15
I400000114	114,3	4	100	100 mm	194,3	40,0	1.530	5
I400000133	133,0	-	-	100 mm	213,0	40,0	1.670	5
I400000140	139,7	5	125	100 mm	219,7	40,0	1.730	5
I400000160	159,0 - 160,0	-	-	100 mm	240,0	40,0	2.850	8
I400000168	168,3	6	150	100 mm	248,3	40,0	2.960	8
I400000219	219,1	8	200	150 mm	299,1	40,0	4.510	2
I400000273	273,1	-	-	150 mm	353,0	40,0	5.320	2
I400000324	323,9	-	-	150 mm	404,0	40,0	6.090	2
I400000406	406,4	-	-	150 mm	486,4	40,0	6.150	2



Complementarios

Bifix® G2 (M8/10) (BUP1000)
 Abrazadera 2S (M8/10)
 BIS HD500 Abrazaderas de carga pesada (BUP1000)

Complementarios

BIS HD500 Abrazaderas de carga pesada (BUP1000)