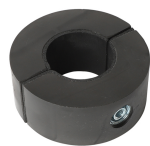


# BISOFIX<sup>®</sup> 88

(D 05 40)

para tuberías aisladas 15,8 - 219,1 mm

M8/M10/1/2" - M12/1/2" - M16/ 1/2"



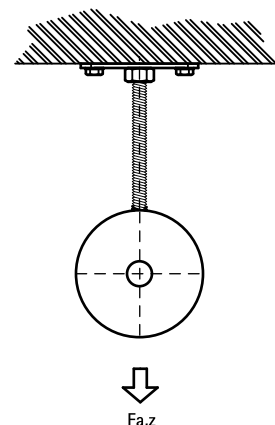
0880060



0880273

## Características y ventajas

- abrazadera con doble rosca en espuma de PUR
- para fijación de tuberías de frío industrial y climatización con aislamiento elastomérico
- no necesita de adhesión gracias a su goma incrustada
- idóneo adhesivado con espuma elastomérica para mantener la barrera de vapor
- adecuado para aplicaciones pesadas (por ejemplo de gran envergadura), pilas de residuos, etc.
- el conjunto está finamente completado para una mejor conexión con el aislante de tubería
- temperaturas operativas: -100 °C a +130 °C; brevemente hasta +200 °C
- la espuma evita la formación de un puente térmico y protege las partes de acero de la corrosión
- material: abrazadera de acero, coquilla aislante hecha de espuma sólida de células cerradas de PUR/PIR
- buena resistencia a la influencia de sustancias químicas
- excelentes propiedades térmicas y mecánicas
- abrazadera: acero zincado, amarillo pasivado



Pieza Nº	D (mm)	D (°)	DN	G	B (mm)	b x s (mm)	F <sub>a,z</sub> (N)	U.m.v.1
088 0 015	15,8	-	-	M8/M10/1/2"	75	40 x 30	180	10
088 0 017	17,2	3/8	10	M8/M10/1/2"	77	40 x 30	180	10
088 0 018	18,0	-	-	M8/M10/1/2"	78	40 x 30	180	10
088 0 021	21,3	1/2	15	M8/M10/1/2"	81	40 x 30	220	10
088 0 022	22,0	-	-	M8/M10/1/2"	82	40 x 30	220	10
088 0 027	26,9	3/4	20	M8/M10/1/2"	87	40 x 30	280	10
088 0 028	28,0	-	-	M8/M10/1/2"	88	40 x 30	280	10
088 0 033	33,7	1	25	M8/M10/1/2"	93	40 x 30	350	10
088 0 035	35,0	-	-	M8/M10/1/2"	95	40 x 30	350	10
088 0 042	42,4	1 1/4	32	M8/M10/1/2"	102	40 x 30	440	10
088 0 048	48,3	1 1/2	40	M8/M10/1/2"	108	40 x 30	500	10
088 0 054	54,0	-	-	M8/M10/1/2"	114	40 x 30	590	10
088 0 057	57,0	-	-	M8/M10/1/2"	117	40 x 30	590	10
088 0 060	60,3	2	50	M8/M10/1/2"	120	50 x 30	620	10
088 0 076	76,1	2 1/2	65	M8/M10/1/2"	136	50 x 30	1.180	10
088 0 089	88,9	3	80	M8/M10/1/2"	149	50 x 30	1.390	10
088 0 108	108,0	-	-	M8/M10/1/2"	188	60 x 40	2.240	10
088 0 114	114,3	4	100	M8/M10/1/2"	195	60 x 40	2.370	3
088 0 133	133,0	-	-	M8/M10/1/2"	213	60 x 40	2.760	5
088 0 139	139,7	5	125	M8/M10/1/2"	220	60 x 40	2.880	5
088 0 159	159,0	-	-	M12/1/2"	240	60 x 40	3.310	5
088 0 168	168,3	6	150	M12/1/2"	250	60 x 40	3.490	5
088 0 219	219,1	8	200	M16/ 1/2"	340	100 x 60	4.550	5

## Complementarios

BIS RapidRail<sup>®</sup> Sistemas de Fijación  
 BIS Accesorios de fijación  
 BIS Fijaciones