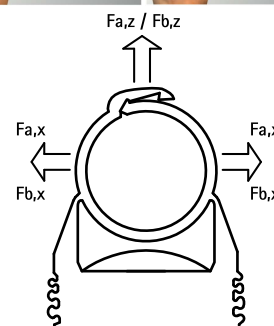
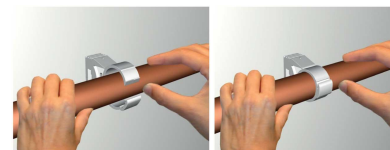


BIS starQuick® Clamps (Grey) - Ø 73 - 115 mm

(C0507)

para la fijación de tuberías en instalaciones mecánicas y eléctricas en pared, techo o suelo 71 - 115 mm



Características y ventajas

- abrazadera de una pieza
- la abrazadera se cierre presionando contra el tubo, usar la manos para su cierre total
- para montajes en techo, pared o suelo usar dos tornillos (ranuras exteriores) o usando la tuerca deslizante de Walraven (agujero medio) y enroscando la abrazadera a la varilla roscada
- para uso en el exterior y en instalaciones de piscinas, fábricas químicas, fabricas de cinc, etc.
- material: PA6 (poliamida) modificada, gris (conforme a RAL 7035)
- resistente a los rayos ultravioletas, envejecimiento, aceite y gasolina
- no corroe, reciclable, sin halógenos
- resistencia a las temperaturas desde aproximadamente -40 °C hasta aproximadamente +90 °C (constante); brevemente hasta +130 °C

Pieza N°	D (mm)	D (")	DN	B (mm)	H (mm)	h (mm)	d1 (mm)	d2 (mm)	h2 (mm)	F _{a,z} (N)	U.m.v.1
08541075	71 - 76	2 1/2	65	105	116	75	Ø 10,5	13 x 8,3	28	650	50
08541090	88 - 93	3	80	115	133	85	Ø 13,0	13 x 8,3	32	730	40
08541110	109 - 115	4	100	145	165	105	Ø 13,0	15 x 10,5	35	1.200	25

Part no. 08541075: use M8 bolts (for outer slots) or M10 Walraven slide nut to connect to M10 threaded rods (for middle hole).

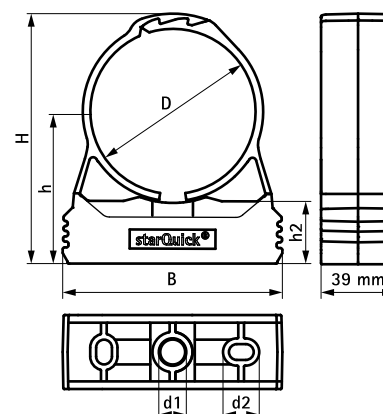
Part no. 08541090: use M8 bolts (for outer slots) or M12 Walraven slide nut to connect to M12 threaded rods (for middle hole).

Part no. 08541110: use M10 bolts (for outer slots) or M12 Walraven slide nut to connect to M12 threaded rods (for middle hole).

$$F_{a,x} = F_{a,z} / F_{b,x} = F_{b,z}$$

Carga máxima permitida a una temperatura de 21°C (70°F) y fijación con BIS Strut Tuercas soporte M12 + BIS Varillas roscadas M12.

Los valores son valores orientativos en base a nuestro conocimiento tecnico en la actualidad, experiencia y ensayos bajo pruebas de laboratorio. Ellos no eximen al usuario de las propias pruebas del producto final debido al gran numero de parametros de influencia en el proceso de montaje y aplicacion. La garantia legal de propiedades o la idoneidad para una aplicacion especifica no se puede basar en nuestras especificaciones.



Complementarios

- BIS Strut Tuercas soporte (Zn) - 447
- BIS Strut Tuercas soporte (GC)
- BIS RapidStrut® Carril de fijación (PG)

Complementarios

- BIS Strut Tuercas soporte (BUP1000)
- BIS RapidStrut® Carril de fijación DS 5 (BUP1000)