

BIS Conectores Toggle (Terminado en rosca)

(L 10 25)

fixing to hollow walls & ceilings



0670602

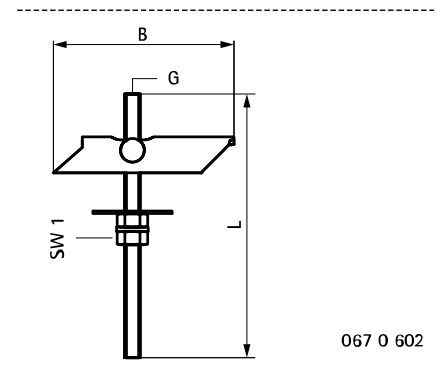
0670603
0670604
0670614

Características y ventajas

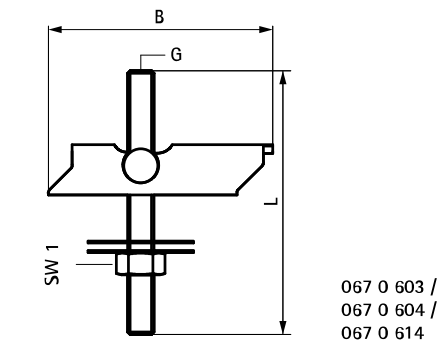
- perfil en U con vara rotante y tornillo prisionero
- para el ensamblaje en paredes huecos, techos o láminas de tejado perfiladas
- Pieza N° 0670604: para fijar tuberías de incendio (máx. DN 50 – 2") según las directivas VdS
- load capacity of the plug is influenced by the surface
- material: partes de metal hechas de acero; arandela de protección hecha de goma (Pieza N° 0670604)
- acero zincado
- con aprobación VdS - número de certificado G 4890027
- with FM-approval - certificate number 3047342 max. DN 40 - 1 1/2"



Cert.Nr.
G 4890027



067 0 602



067 0 603 /
067 0 604 /
067 0 614



Pieza N°	Modelo	G	L	B	HØ	SW1	FM	VdS	U.m.v.1
				(mm)	(mm)	(mm)			
0670602	Terminado en rosca	M6	100 mm	68,5	17	10	-	-	100
0670603	Terminado en rosca	M8	100 mm	74,0	20	13	-	-	50
0670604	Terminado en rosca	M10	100 mm	84,0	25	17	FM	VdS	25

Part No. 0670604: breaking load is 20 kN.

Los valores de carga de la tapa dependen de la superficie (generalmente con forma de trapecio, capacidad de carga determinada por m²).