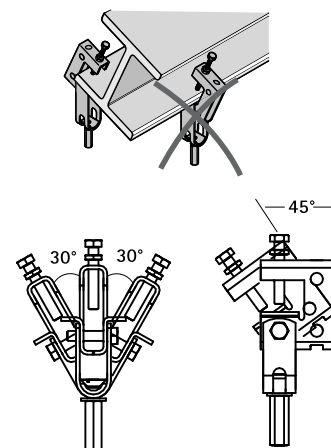
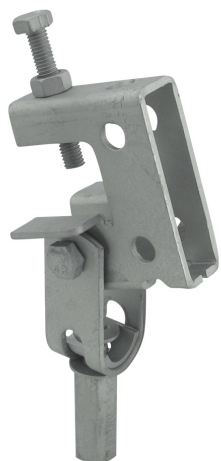


BIS Mordazas para vigas articuladas Modelo E

(K 20 25)

para bordes hasta 24 mm



Características y ventajas

- abrazadera multidireccional
- para la suspensión de elementos de luz en vigas inclinadas sin necesidad de soldar ni taladrar
- hasta un grosor del saliente de 24 mm
- articulación a 30° lateral, 45° hacia adelante
- material: acero
- tratamiento de superficie: Dacromet

Pieza N°	A (mm)	G	U.m.v.1
6076000	≤24	M10	10

