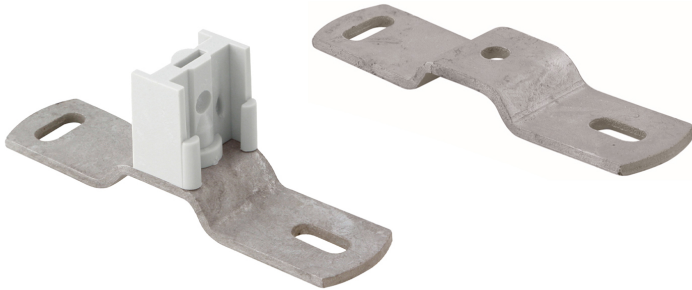


BIS Escuadras de expansión inox

(M 14 10)

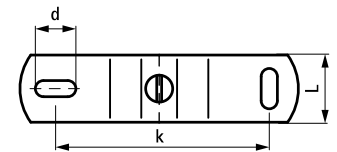
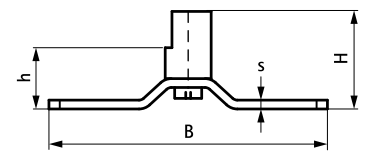
accesorios para abrazaderas de tubería BIS PVC



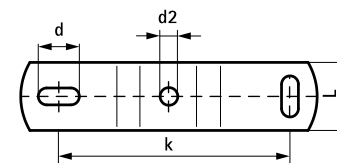
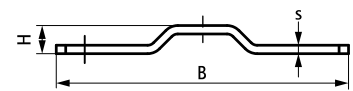
Características y ventajas

- para la fijación de tuberías de agua pluvial
- material: Escuadra de apoyo de conexión hecha de acero inoxidable 1.4404 (AISI 316L); conector hecho de PC (policarbonato), gris
- con clavos que se agarran a la cinta de PVC

Pieza Nº	Modelo	L	B	H	h	s	d1	d2	k	Color	U.m.v.1
			(mm)	(mm)	(mm)	(mm)	(mm)	(mm)	(mm)		
1487000	Inox con conector roscado	25 mm	104	36	25	3	15 x 6	-	80	Gris (RAL 7035)	50



1487000



1487010