

BIS Push-fit monturas – doble (blanco) – 213

(C 10 27)

para todo tipo de tuberías 8 - 28 mm

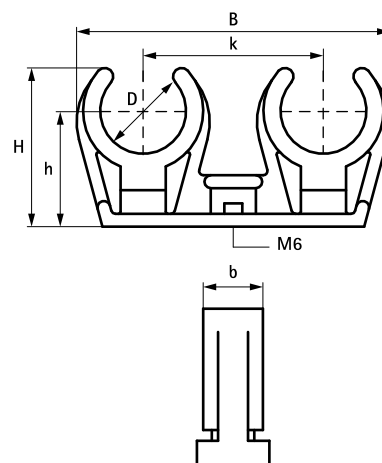
M6



Características y ventajas

- montura de una pieza
- para la fijación de dos tuberías
- rosca de conexión M6 hecha en latón
- material: PP (polipropileno), blanco (conforme a RAL 9016)
- clase ignífuga B2
- no corroe, reciclable, resistente a los rayos ultravioletas y al envejecimiento
- resistencia a las temperaturas desde aproximadamente -30 °C hasta aproximadamente +90 °C (constante); brevemente hasta +110 °C

Pieza N°	D (mm)	D (")	DN	G	B (mm)	H (mm)	h (mm)	b (mm)	k (mm)	U.m.v.1	U.m.v.2	ud/pc
0853208	8	-	-	M6	40	18	14	12	26	100	1.000	63,96
0853210	10	1/8	6	M6	45	20	17	12	28	100	1.200	63,96
0853212	12	-	-	M6	53	22	18	12	33	100	1.000	63,96
0853215	14 - 15	-	-	M6	60	26	19	12	36	100	1.000	63,96
0853218	16 - 18	3/8	10	M6	65	30	24	14	38	100	800	74,62
0853222	20 - 22	1/2	15	M6	73	32	28	14	42	50	500	78,00
0853228	28	3/4	20	M6	89	47	34	14	50	50	400	106,61



Alternativos

- starQuick® Abrazaderas (blanco)
- starQuick® Placas de pared Duo