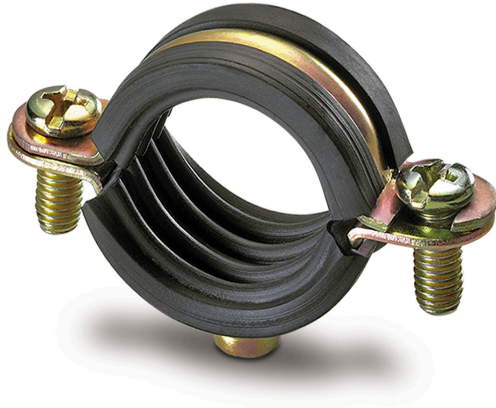


BIS Abrazaderas isofónicas (M6) - 134

(A 05 164)

para tubos de acero, cobre y PVC 12 - 60 mm

M6



Características y ventajas

- abrazadera con doble rosca
- abertura lateral, permite el montaje rápido
- indicada especialmente para instalaciones de calefacción
- material: acero
- acero zincado, amarillo pasivado
- resistencia a las temperaturas desde -40 °C hasta +110 °C
- revestimiento aislante de ruido, goma de EPDM, negro
- aislamiento y reducción del sonido

Pieza Nº	D (mm)	D (")	DN	G	B (mm)	b x s (mm)	U.m.v.1	U.m.v.2
0809912	12	1/4	8	M6	42	12 x 1,20	100	1.000
0809914	14 - 15	-	-	M6	45	12 x 1,20	100	1.000
0809916	16	3/8	-	M6	46	12 x 1,20	100	1.000
0809918	18	-	-	M6	48	12 x 1,20	100	1.000
0809920	20	1/2	-	M6	50	12 x 1,20	100	1.200
0809922	22	-	-	M6	52	12 x 1,20	100	1.200
0809926	26	3/4	-	M6	58	12 x 1,20	100	1.200
0809928	28	-	-	M6	60	12 x 1,20	100	1.200
0809932	32	1	-	M6	64	12 x 1,20	50	600
0809935	35	-	-	M6	67	12 x 1,20	50	600
0809940	40	-	-	M6	67	12 x 1,20	50	600
0809942	42	1 1/4	-	M6	74	15 x 1,20	50	600
0809948	48	1 1/2	-	M6	79	15 x 1,20	50	500
0809950	50	-	-	M6	79	15 x 1,20	50	500
0809954	54	-	-	M6	86	15 x 1,20	25	300
0809960	60	2	-	M6	92	15 x 1,20	25	250