

BIS Monturas de PVC

para tuberías de plástico 32 - 125 mm

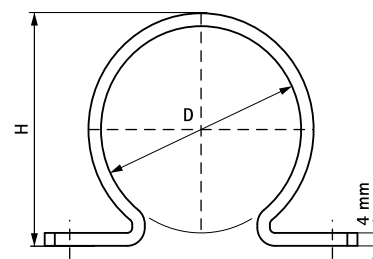
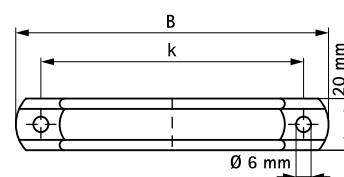
(C 35 05)



Características y ventajas

- montura de una pieza
- por diseño, la tubería está separada de la superficie
- material: PVC duro (polivinilclorido), gris o blanco
- UV estabilizado

Pieza N°	D (mm)	B (mm)	H (mm)	k (mm)	Color	F _{a,z} (N)	U.m.v.1
1800032	32	73	45	53	Gris (RAL 7001)	300	50
1800040	40	77	52	57	Gris (RAL 7001)	300	50
1800050	50	88	63	68	Gris (RAL 7001)	300	50
1800063	63	99	74	79	Gris (RAL 7001)	300	50
1800070	70	99	83	79	Gris (RAL 7001)	300	50
1800075	75	98	88	78	Gris (RAL 7001)	300	50
1800080	80	121	90	101	Gris (RAL 7001)	300	50
1800100	100	131	114	111	Gris (RAL 7001)	300	25
1800110	110	127	124	107	Gris (RAL 7001)	300	25
1800125	125	143	138	123	Gris (RAL 7001)	300	25



Alternativos

BIS Abrazaderas para tubos de PVC