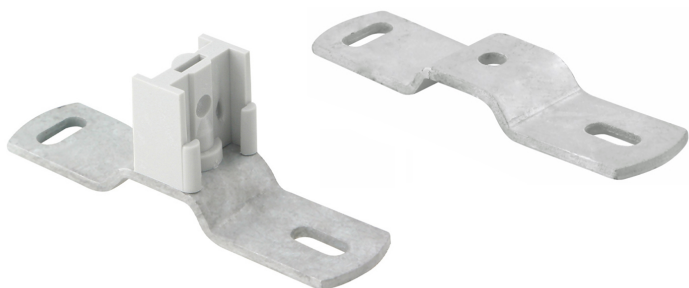


BIS Escuadras de expansión (BUP1000)

(C 30 15)

accesorios para abrazaderas de tubería BIS PVC



Características y ventajas

- para la fijación de tuberías de agua pluvial de PVC
- con clavos que se agarran a la cinta
- material: Escuadra de apoyo de conexión hecha de acero conector hecho de PC (policarbonato), gris
- tratamiento de la superficie:
 - este producto forma parte del Sistema Walraven BIS UltraProtect® 1000
 - idóneo para aplicaciones en interior y al aire libre
 - resistencia mínima de 1.000 horas en un test de niebla salina (max. 5% óxido rojo) de acuerdo con ISO 9227

Pieza N°	Modelo	L	B	H	h	s	d1	d2	k	Color	U.m.v.1
			(mm)	(mm)	(mm)	(mm)	(mm)	(mm)	(mm)		
1481000	Acero, con conector roscado	25 mm	104	36	25	3	15 x 6	-	80	Gris	50
1481010	Acero	25 mm	104	10	-	3	15 x 6	8,5	80	-	50

