

# BIS Conjunto patines de expansión (BUP1000)

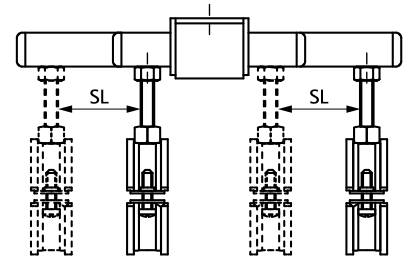
(E 10 40)

fijado con ensamblajes deslizantes



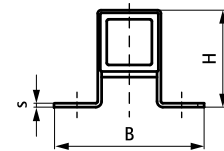
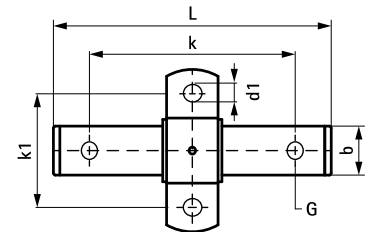
666 8 612

666 8 813

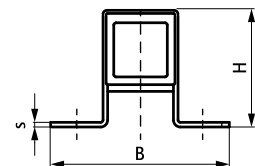
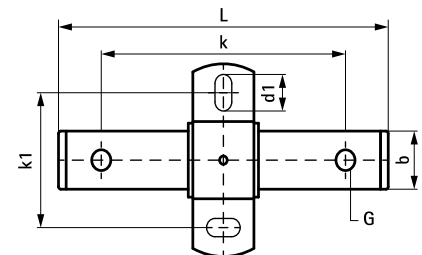


## Características y ventajas

- soporte para tubería doble, estable y seguro para la expansión de la tubería
- fijar directamente en la estructura del edificio o en combinación con sistemas de carril
- suitable for ceiling mounting (suspended) and floor mounting (standing mounted)
- los tubos se enroscan con rosca de distintos tamaños en las caras opuestas
- varias posibilidades de combinación: puede ser combinado con abrazadera Bifix® G2 o HD1501 Abrazadera para cargas pesadas
- material: metal parts made of steel; sliding plates made of PE
- tratamiento de la superficie:
  - este producto forma parte del Sistema BIS UltraProtect® 1000
  - idóneo para aplicaciones en interior y al aire libre
  - resistencia mínima de 1.000 horas en un test de niebla salina (max. 5% óxido rojo) de acuerdo con ISO 9227



666 8 612



666 8 813

Pieza N°	Tipo	G	L	B	H	b	s	d1	k	k1	SL (max.)	F <sub>a,z</sub>	U.m.v. 1
				(mm)	(mm)	(mm)	(mm)	(mm)	(mm)	(mm)	(mm)	(N)	
666 8 612	FG2	M10/12	170 mm	135	46	35	3,0	∅ 13	120	80	60	1.500	5
666 8 813	FG3	∅ 13,0 mm / 17,0 mm	255 mm	152	90	40	5,0	23 x 13	200	105	120	7.500	5

## Complementarios

- BIS Pernos roscados - 308
- BIS Varillas roscadas - 322
- WTB1 Anclaje macho

## Alternativos

- BIS Patines de rodillos (BUP1000)