

## BIS Abrazaderas decorativas (latón)

(B 30 35)

para tuberías de cobre 12 - 22 mm

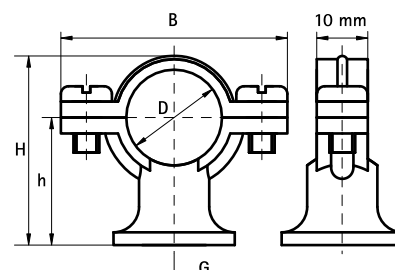
M6



### Características y ventajas

- abrazadera con doble rosca
- material: latón

Pieza N°	D (mm)	G	B (mm)	H (mm)	h (mm)	F <sub>a,z</sub> (N)	U.m.v.1	U.m.v.2
0828012	12	M6	33	26	17	700	100	1.000
0828015	15	M6	36	30	20	700	100	1.000
0828022	22	M6	48	38	24	700	50	500



Alternativos  
starQuick® Abrazaderas (gris)