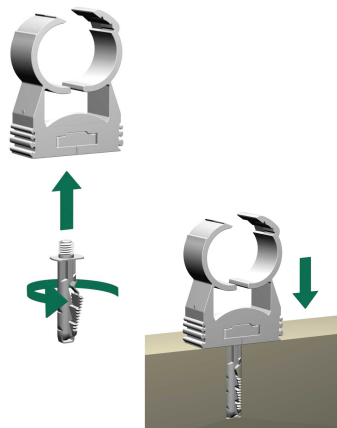


starQuick® Steckdübel

Zubehör starQuick® Schellen mit Mutter

(C 05 75)



Vorteile und Eigenschaften

- zur Befestigung einer starQuick® Schelle oder einer anderen Schelle mit Gewinde M6
- Loch \varnothing 6 mm vorbohren und einfach einstecken
- Material: hochwertiges PA6 (Polyamid), grau (nach RAL 7035)
- UV-, alterungs-, öl- und benzinbeständig
- korrosionsfrei, recyclebar, halogenfrei
- Temperaturbeständigkeit: -40 °C bis +90 °C (Dauerbelastung); kurzfristig bis +130 °C

Art.Nr.	VPE 1	VPE 2	Gew / 1 Einh (g)
6101063	50	500	1.00

