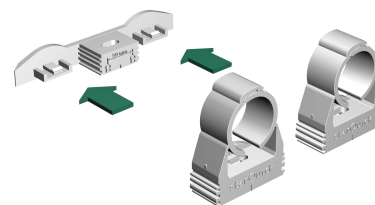
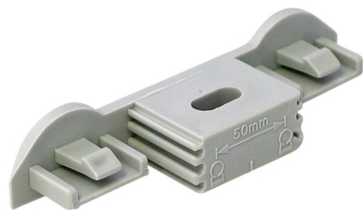


# starQuick® Duo-Wandplatten

(C 05 20)

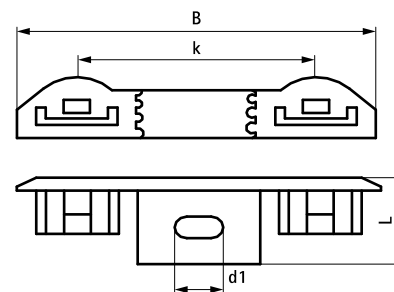
Zubehör starQuick® Schellen ohne Mutter



## Vorteile und Eigenschaften

- für Doppelbefestigung (2 Rohre) mit starQuick® Schellen ohne Mutter
- verwendbar für starQuick® Schellen bis zu SQ-20
- Schnellmontagesystem
- Abstand zwischen Rohr und Wand ist gleich wie bei einem einzelnen Rohr
- Material: hochwertiges PA6 (Polyamid), grau oder weiß
- UV-, alterungs-, öl- und benzinbeständig
- korrosionsfrei, recyclebar, halogenfrei
- Temperaturbeständigkeit: -40 °C bis +90 °C (Dauerbelastung); kurzfristig bis +130 °C

Art.Nr.	Modell	L	B	d1	k	Farbe	F <sub>a,z</sub>	VPE 1	VPE 2	Gew / 1 Einh
			(mm)	(mm)	(mm)		(N)			(g)
0854000	-	20 mm	75	4,8 x 10	50	Grau (RAL 7035)	600	100	1.200	6.70
0855000	-	20 mm	75	4,8 x 10	50	Weiß (RAL 9003)	600	100	1.200	6.67



Kombination mit  
starQuick® Schlagdübel

Alternative Produkte  
starQuick® Schiene