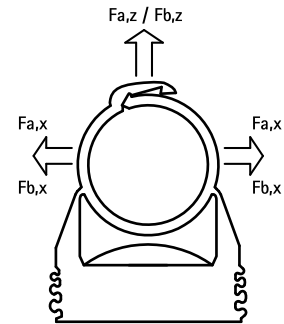
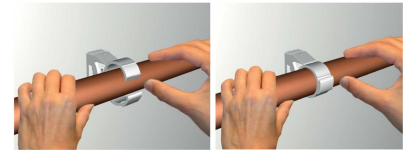


starQuick® Schellen – M6 (grau)

(C 05 15)

zur Befestigung von (Kabel-)Rohren an Wänden, Decken oder Böden 12 - 55 mm



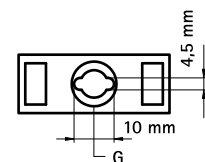
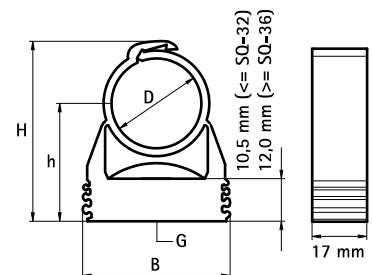
Vorteile und Eigenschaften

- einteilige Schelle
- Schelle schließt, wenn das Rohr eingedrückt wird
- auch für Außenanwendungen und Installationen in Schwimmbädern, chemischen Fabriken, Zinkgießereien, usw.
- durch patentierte seitliche Führungen können 2 oder mehrere Schellen aneinander gesteckt werden
- mit vormontierter Anschlussmutter M6
- Material: hochwertiges PA6 (Polyamid), grau (nach RAL 7035)
- UV-, alterungs-, öl- und benzinbeständig
- korrosionsfrei, recyclebar, halogenfrei
- Temperaturbeständigkeit: -40 °C bis +90 °C (Dauerbelastung); kurzfristig bis +130 °C

kiwa



Art.Nr.	D	D	DN	G	B	H	h	F _{a,z}	F _{b,z}	KIWA A	UL	UPC	VPE 1	VPE 2	Gew / 1 Einh (g)
	(mm)	(°)			(mm)	(mm)	(mm)	(N)	(N)						
0854612	12 - 14	1/4	8	M6	29	34	23	180	550	KIWA	UL	UPC	100	1.200	7.00
0854615	14 - 16	-	-	M6	29	36	24	200	600	KIWA	UL	UPC	100	1.200	7.00
0854618	16 - 20	3/8	10	M6	29	40	26	230	700	KIWA	UL	UPC	100	800	7.20
0854622	20 - 23	1/2	15	M6	29	44	27	270	800	KIWA	UL	UPC	50	600	7.80
0854628	24 - 28	3/4	20	M6	40	50	31	280	850	KIWA	UL	UPC	50	600	10.50
0854631	28 - 32	-	-	M6	40	53	32	300	900	KIWA	UL	UPC	50	400	11.70
0854635	32 - 35	1	25	M6	43	57	34	330	1.000	KIWA	UL	UPC	50	400	13.10
0854638	35 - 40	-	-	M6	47	66	41	330	1.000	KIWA	UL	UPC	25	300	15.90
0854642	40 - 44	1 1/4	32	M6	52	70	42	330	1.000	KIWA	UL	UPC	25	200	18.50
0854654	48 - 55	1 1/2	40	M6	63	81	47	330	1.000	-	UL	UPC	15	180	24.90



$F_{a,x} = F_{a,z} / F_{b,x} = F_{b,z}$
 Die max. zulässigen Lasten wurden berechnet bei einer Temperatur von +21 °C und einer Bauteilanbindung mit BIS starQuick® Muttern und Gewindestangen aus Stahl (je M6). Die Werte sind Empfehlungen und basieren auf den neuesten technischen Erkenntnissen, der aktuell einschlägigen Literatur sowie Testversuchen unter Laborbedingungen. Die Angaben entbinden den Verwender nicht von der Verantwortung eigene Tests durchzuführen. Aufgrund zahlreicher Einflussfaktoren während der Installation, können wir das nicht nachhalten. Auch dürfen unsere Spezifikationen in speziellen Ausnahmesituationen nicht als verbindliche Aussage in Bezug auf Leistungsfähigkeit und Passgenauigkeit herangezogen werden.

Kombination mit

Walraven Dübel- und Ankertechnik
 starQuick® Steckdübel
 Britclips® FC M6 x 9