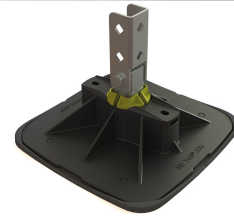
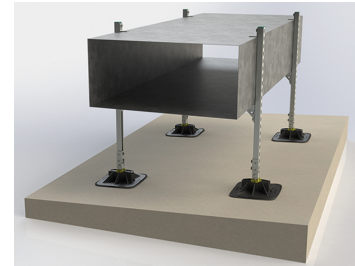


Walraven Yeti® 335 Gelenkaufsatz (BUP1000)

(10412)

zur Montage | Aufständigung von Flachdachinstallationen



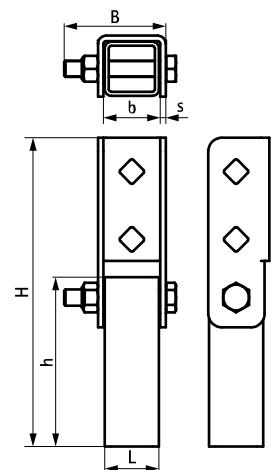
Vorteile und Eigenschaften

- verstellbarer Gelenkeinsatz zur Schienenanbindung
- zum Ausgleich von Dachneigungen; zusätzlich drehbar durch Yeti® 335-Schienenadapter
- Material: Stahl 1.0332
- UV-beständig nach ISO 16474-3:2014-02 - zertifiziert durch ITB
- Oberflächenbeschichtung:
 - Walraven BIS UltraProtect® 1000 Systemtechnologie
 - ein System für Installationen im Innen- und Außenbereich
 - besteht min. 1.000 Std. Salzprühtest nach DIN ISO 9227



ITB No.
LZM00-02259

Art.Nr.	L	B	H	h	b	s	VPE 1	Gew / 1 Einh
		(mm)	(mm)	(mm)	(mm)	(mm)		(g)
67685414	40 mm	70	228	125	42	4	10	998.00



Kombination mit

- Walraven Yeti® 335 Rahmenkonstruktion (BUP1000)
- Walraven Yeti® 335 Montagefuß
- Walraven RapidStrut® Montageschienen (BUP1000)