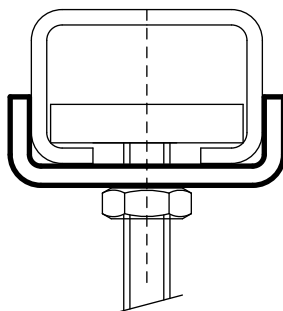


# Walraven Unterlegscheiben U-förmig (sv)

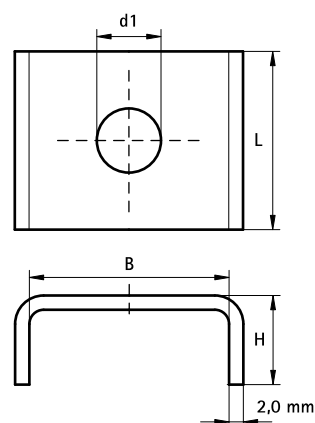
(G 30 85)

Befestigung an Walraven RapidRail® Schienen



## Vorteile und Eigenschaften

- U-förmige Unterlegscheibe gegen das Aufbiegen der Schiene
- U-Form für höhere Stabilität
- Art.Nr. 65350XX: geeignet für 27x18
- Art.Nr. 65351XX: geeignet für 30x15, 30x20, 30x30, 30x45, 38x40
- Material: Stahl
- sendzimirverzinkt



Art.Nr.	L	B (mm)	H (mm)	d1 (mm)	Für Schiene	VPE 1	VPE 2	Gew / 1 Einh (g)
6535008	25 mm	28,0	10,5	Ø 9,0	27x18	50	250	18.00
6535010	25 mm	28,0	10,5	Ø 11,0	27x18	50	250	18.00
6535110	25 mm	30,5	9,0	Ø 10,5	30x15, 30x20, 30x30, 30x45, 38x40	50	250	22.00
6535112	25 mm	30,5	9,0	Ø 12,5	30x15, 30x20, 30x30, 30x45, 38x40	50	250	20.00

## Kombination mit

- Walraven RapidRail® Wandkonsolen (ev)
- Walraven RapidRail® Montageschiene (sv)