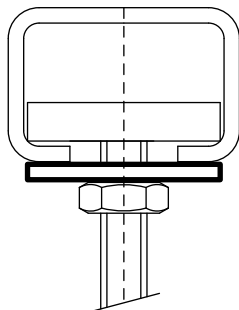


Walraven Unterlegscheiben – flach (ev)

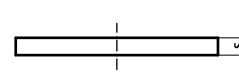
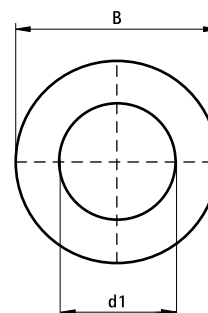
(G 30 75)

Befestigung an Walraven RapidRail® Schienen



Vorteile und Eigenschaften

- geeignet für Montageschiene 27x18, 30x15, 30x20, 30x30, 30x45, 38x40
- Material: Stahl
- elektrolytisch verzinkt
- erfüllt die Brandschutzanforderungen der MLAR/LAR/RbALei



Art.Nr.	B (mm)	s (mm)	d1 (mm)	Für Schiene	VPE 1	VPE 2	Gew / 1 Einh (g)
6533306	25	2,5	Ø 6,4	27x18, 30x15, 30x20, 30x30, 30x45, 38x40	100	1.000	9.00
6533308	25	2,5	Ø 8,4	27x18, 30x15, 30x20, 30x30, 30x45, 38x40	100	1.000	8.60
6533310	25	2,5	Ø 10,5	27x18, 30x15, 30x20, 30x30, 30x45, 38x40	100	1.000	7.93
6533312	25	2,5	Ø 13,0	27x18, 30x15, 30x20, 30x30, 30x45, 38x40	100	1.000	7.03
6533316	30	3,0	Ø 17,0	27x18, 30x15, 30x20, 30x30, 30x45, 38x40	100	2.500	10.60

Brandgeprüft
 Art.Nr. 6533306 nicht brandgeprüft.

Kombination mit

- Walraven RapidRail® Wandkonsolen (ev)
- Walraven RapidRail® Montageschiene (sv)