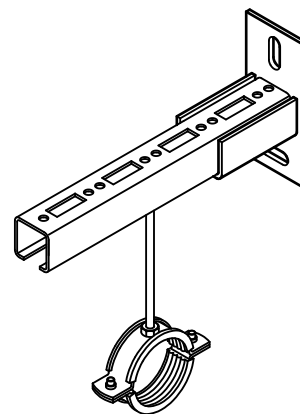


# Walraven Schienenfuß – 50x40 (ev)

(G 15 20)

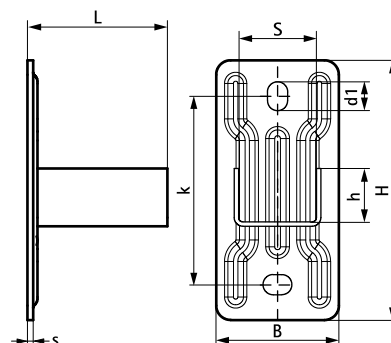
Befestigung an Wänden



## Vorteile und Eigenschaften

- flexibel einsetzbare Grundplatte (Wand-, Decken- oder Bodenplatte) zur Anbindung von Montageschienen
- Befestigungslöcher sind als Langlöcher um 90° zueinander ausgestanzt, um den Montagekomfort zu verbessern
- mit vormontierten Schiebemuttern
- Material: Stahl
- elektrolytisch verzinkt

Art.Nr.	L	B	H	h	s	d1	S	k	Für Schiene	VPE 1	Gew / 1 Einh
		(mm)	(mm)	(mm)	(mm)	(mm)	(mm)	(mm)			(g)
6613300	97 mm	85	180	40	4	20 x 14	54	115	50x40	10	1094.00



## Kombination mit

Walraven Montageschiene - 50x40 (sv)