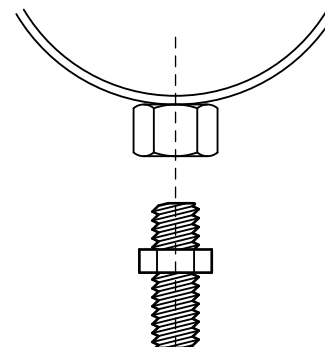


# Walraven Doppel-Gewindenippel (ev)

(K 55 25)

zur Anpassung von Anschlussgewinden



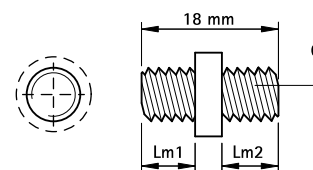
## Vorteile und Eigenschaften

- zum Herstellen eines Außengewindes z.B. an einer Schelle oder Montageplatte
- elektrolytisch verzinkt
- erfüllt die Brandschutzanforderungen der MLAR/LAR/RbALei
- Material: Stahl

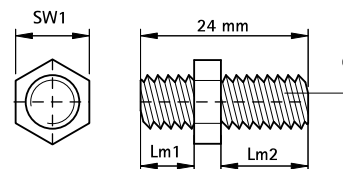


Art.Nr.	Modell	G	Lm1 (mm)	Lm2 (mm)	SW1 (mm)	VPE 1	VPE 2	Gew / 1 Einh (g)
6413006	Runder Bund	M6	8,0	8,0	-	100	2.000	4.00
6413008	Sechskant-Ansatz	M8	8,0	12,0	10	100	2.000	9.00

*Ab M8 Bestandteil des brandgeprüften Befestigungssystems*



641 3 006



641 3 008