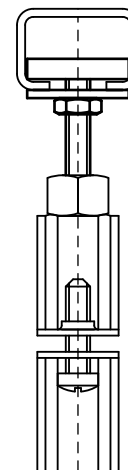


Walraven Hammerkopfbefestigungssätze – 50x40

(G 30 70)

Befestigung an Schienen 50x40

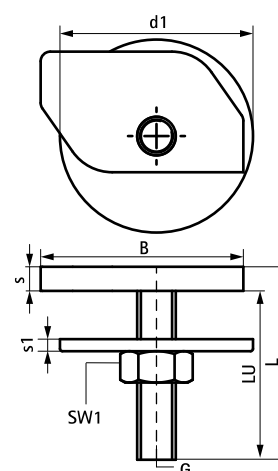
(ev)



Vorteile und Eigenschaften

- Schiebemutter mit Gewindestift, Unterlegscheibe und Sechskantmutter
- Material: Stahl
- elektrolytisch verzinkt

| Art.Nr. | G | L | LU | B | s | s1 | d1 | SW1 | T _(inst.) | Für Schiene | F _{a,z} | VPE 1 | VPE 2 | Gew / 1 Einh |
|---------|-----|-------|------|------|------|------|------|------|----------------------|-------------|------------------|-------|-------|--------------|
| | | | (mm) | (mm) | (mm) | (mm) | (mm) | (mm) | (Nm) | | (N) | | | (g) |
| 6525803 | M8 | 30 mm | 25 | 42 | 5,0 | 2,5 | 40 | 13 | 25,0 | 50x40 | 3.000 | 25 | 250 | 64.00 |
| 6525804 | M8 | 40 mm | 35 | 42 | 5,0 | 2,5 | 40 | 13 | 25,0 | 50x40 | 3.000 | 25 | 250 | 68.00 |
| 6525806 | M8 | 60 mm | 55 | 42 | 5,0 | 2,5 | 40 | 13 | 25,0 | 50x40 | 3.000 | 25 | 250 | 72.00 |
| 6525004 | M10 | 40 mm | 35 | 42 | 5,0 | 2,5 | 40 | 17 | 40,0 | 50x40 | 3.000 | 25 | 250 | 78.00 |
| 6525006 | M10 | 60 mm | 55 | | | | | 17 | | WM3 | 3.000 | 25 | 125 | 86.00 |
| 6525203 | M12 | 30 mm | 25 | 42 | 5,0 | 2,5 | 40 | 19 | 40,0 | 50x40 | 3.000 | 25 | 125 | 86.00 |



Kombination mit

Walraven Montageschiene – 50x40 (sv)
 Walraven Wandkonsolen – 50x40
 (BUP1000)