

Walraven Strut Hammerkopfbefestigungssätze (ev)

(H 24 70)

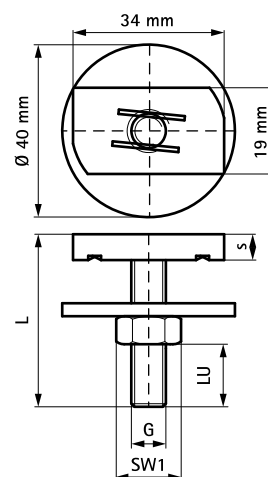
Befestigung an BIS RapidStrut® Schiene



Vorteile und Eigenschaften

- Schiebemutter mit Gewindestift, Unterlegscheibe und Sechskantmutter
- elektrolytisch verzinkt
- Material: Stahl

Art.Nr.	G	L	LU	s	SW1	T _(inst.)	Für Schiene	VPE 1	VPE 2	Gew / 1 Einh
			(mm)	(mm)	(mm)	(Nm)				(g)
6527934	M8	40 mm	18	6,0	13	15,0	Strut	25	125	66.00
6527944	M10	40 mm	14	8,0	17	15,0	Strut	25	250	90.00



Kombination mit

Walraven RapidStrut® Montageschienen
DS 5 (BUP1000)