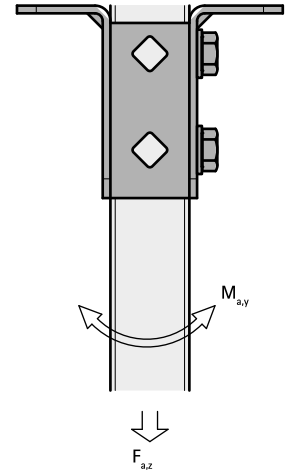


Walraven Strut T-Schienenfuß (BUP1000)

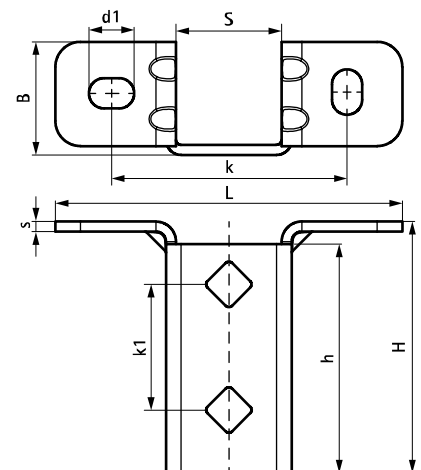
(H 12 12)



Vorteile und Eigenschaften

- flexibel einsetzbare Grundplatte für Strut-Montageschienen
- offene Schienenseite ist frei ausrichtbar
- erhöhte Biegefestigkeit durch verstärkte Flansche
- auf Strut-Schienen abgestimmtes Lochbild
- Material: Stahl 1.0242 (S250GD) + ZM310 MAC
- Oberflächenbeschichtung:
 - Walraven BIS UltraProtect® 1000 Systemtechnologie
 - ein System für Installationen im Innen- und Außenbereich
 - besteht min. 1.000 Std. Salzsprühstest nach DIN ISO 9227

Art.Nr.	L	B	H	h	s	d1	S	k	k1	F _{a,z}	F _{a,z 2}	M _{a,y}	VPE 1	Gew / 1 Einh
		(mm)	(mm)	(mm)	(mm)	(mm)	(mm)	(mm)	(mm)	(N)	(N)	(Nm)		(g)
66588361	138 mm	45	100	91	4,0	18 x 12	42	95	50	3.636	3.636	164,0	10	448,00
<i>F_{a,z}</i> : max. zulässige Last unter Verwendung von 2 Schiebmuttern M10 (Anzugsmoment von 40 Nm) <i>F_{a,z 2}</i> : max. zulässige Last unter Verwendung von 2 Durchsteckverschraubungen M10 (Anzugsmoment von 40 Nm) <i>M_{a,y}</i> : max. zulässiges Biegemoment unter Verwendung von 2 Durchsteckverschraubungen M10 (Anzugsmoment von 40 Nm)														



Kombination mit

- Walraven RapidStrut® Montageschienen (BUP1000)
- Walraven RapidStrut® Flügelmuttern (BUP1000)
- BIS Sechskantschrauben (BUP1000)

Kombination mit

- WTB1 Bolzenanker
- Walraven Yeti® 130 Montagefuß

Alternative Produkte

- Walraven RapidStrut® Schienenfuß G2 (BUP1000)
- Walraven Strut Schwerlast-Schienenfuß (BUP1000)