

Walraven Strut Stirnflansch (ev)

(H 12 50)

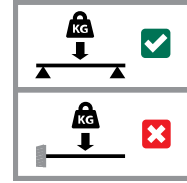
Befestigung an Wänden



6658 3 801

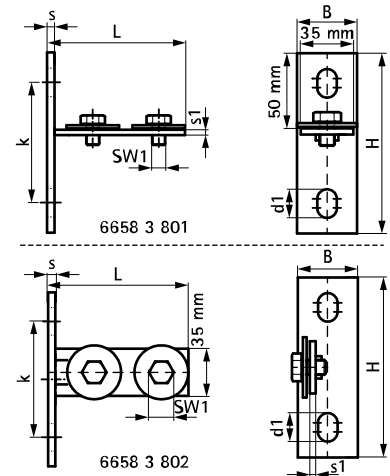


6658 3 802



Vorteile und Eigenschaften

- schnelle und einfache Installation
 - hervorragend geeignet zur Verwendung von RapidStrut® Schienen als Traversen in Schächten oder Gestellen
 - geeignet für Montageschiene Typ 21, 41 or 21-doppelt
 - with pre-assembled screws M10x16mm / SW17 and washers 10,5x40mm
 - elektrolytisch verzinkt
- Material: Stahl 1.0332



Art.Nr.	Modell	L	B	H	s	s1	d1	k	T _(inst.)	F _{a,y}	F _{a,y2}	F _{a,x}	F _{a,x 2}	VPE 1
		(mm)	(mm)	(mm)	(mm)	(mm)	(mm)	(mm)	(Nm)	(N)	(N)	(N)	(N)	
66583801	Horizontal	104 mm	40	120	5,0	4,0	19 x 13	80	15,0	4.280*	9.880**	1.760*	1.980**	25
66583802	Vertikal	104 mm	40	120	5,0	4,0	19 x 13	80	15,0	4.280*	9.880**	1.760*	1.980**	25

* F_{a,y} und F_{a,x} befestigt an Schiene Typ L (1,5mm Stärke) mit M12 und 25Nm.

** F_{a,y2} und F_{a,x2} befestigt an Schiene Typ H (2,5mm Stärke) mit M12 und 35Nm.