

Walraven Strut Vierkantschiebemutter (BUP1000)

(H 24 32)

Befestigung an BIS RapidStrut® Schiene

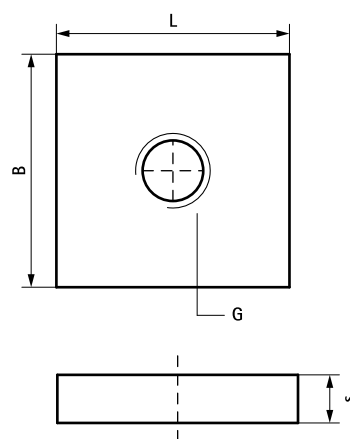


Vorteile und Eigenschaften

- Material: Stahl 1.0332
- Oberflächenbeschichtung:
 - Walraven BIS UltraProtect® 1000 Systemtechnologie
 - ein System für Installationen im Innen- und Außenbereich
 - besteht min. 1.000 Std. Salzsprühtest nach DIN ISO 9227
- erfüllt die Brandschutzanforderungen der MLAR/LAR/RbALei



Art.Nr.	G	L	B	s	Für Schiene	F _{a,z}	F _{a,z 2}	VPE 1	VPE 2	Gew / 1 Einh
			(mm)	(mm)		(N)	(N)			(g)
65178016	M16	35 mm	35	10	Strut	5.000	15.000	50	250	84.00
<i>F_{0,z 2} getestet mit Profil 41x62x2,5 mit BIS Strut Unterlegscheiben u-förmig, Art.Nr. 66588016</i>										



Kombination mit

- Walraven RapidStrut® Montageschienen DS 5 (BUP1000)
- BIS Schwerlastschellen HD1501 (M16) (BUP1000)
- BIS Schwerlastschellen HD500 (M16)

Alternative Produkte

- Walraven RapidStrut® Schiebemuttern G2 (BUP1000)
- Walraven RapidStrut® Flügelmuttern (BUP1000)
- Walraven Strut Schiebemuttern (BUP1000)