

# Walraven Strut Schiebemuttern (ev)

(H 24 20)

Befestigung an BIS RapidStrut® Schiene

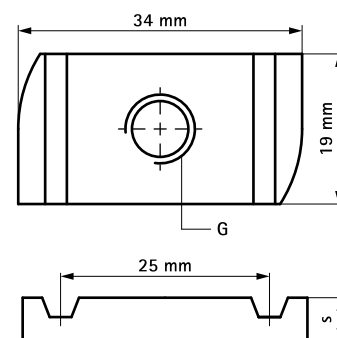


## Vorteile und Eigenschaften

- Material: Stahl 1.0332
- elektrolytisch verzinkt
- erfüllt die Brandschutzanforderungen der MLAR/LAR/RbALei

Art.Nr.	G	L	s (mm)	T <sub>(inst.)</sub> (Nm)	Für Schiene	F <sub>a,z</sub> (N)	F <sub>a,x</sub> (N)	VPE 1	VPE 2	Gew / 1 Einh (g)
6517006	M6	-	5,0	7,0	Strut	2.660	950	100	600	21.70
6517008	M8	-	6,0	25,0	Strut	4.500	2.200	100	600	24.60
6517010	M10	-	9,0	40,0	Strut	5.000	2.550	100	600	35.60
6517012	M12	-	9,0	50,0	Strut	5.000	2.950	100	600	33.20

M10 erfüllt die Brandschutzanforderungen der nach EN 1366-1  
 M12 erfüllt die Brandschutzanforderungen der nach EN 1366-1  
 Valide Testergebnisse in Kombination mit BIS RapidStrut® Schiene 41x41x2,5 mm.  
 Weiterführende Informationen im technischen Datenblatt.



**Kombination mit**  
 Walraven RapidStrut® Montageschienen  
 (sv)

**Alternative Produkte**  
 Walraven RapidStrut® Flügelmuttern (ev)  
 Walraven Strut Schiebemuttern (BUP1000)