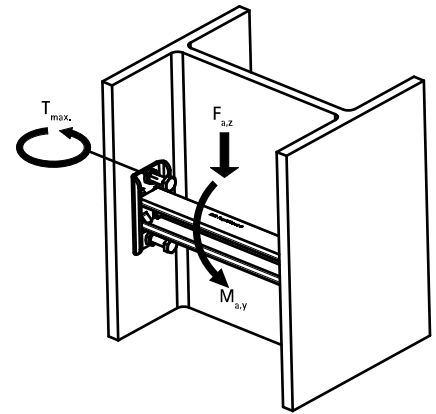
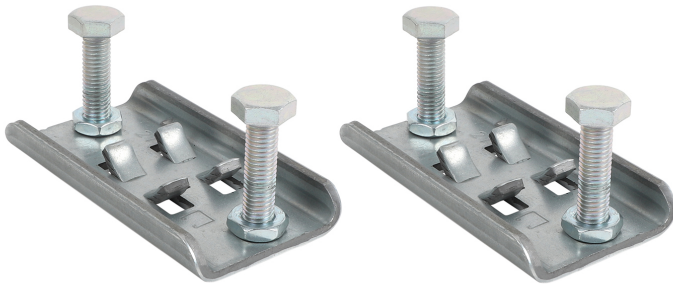


Walraven Strut Klemmflansch

(H 36 50)

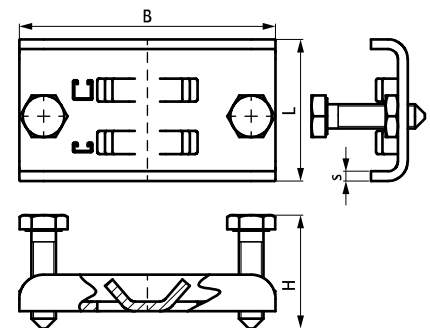
Befestigung an Stahlträgern



Vorteile und Eigenschaften

- Set mit zwei Klemmplatten, verwendbar in Verbindung mit Strut-Montageschienen
- zur Klemminstallation zwischen Flanschen von I- oder U-Stahlträgern, ohne Schweißen oder Bohren
- Material: Klemmplatte aus Stahl 1.0242 (S250GD); Sechskantkopfschrauben M10x40: Stahlklasse 8.8 (EN-ISO 898-1); Sechskantmuttern M10 DIN 439-B: Stahlklasse 04 (EM-ISO 898-2)
- Oberflächenbeschichtung: Klemmplatte ZM310-MAC (sendzimirverzinkt); Verschlusssteile verzinkt ISO 2081-Fe/Zn5/A (EN ISO 2081:2008)

Art.Nr.	L	B	H	s	T _(inst.)	Für Schiene	F _{a,z}	M _{a,y}	VPE 1	VPE 2	Gew / 1 Einh
	(mm)	(mm)	(mm)	(mm)	(Nm)		(N)	(Nm)			(g)
6078031	58	105	46	4	25,0	Strut 41x21 + 41x41	2.100	75.0	1	10	650.00



Kombination mit

- Walraven RapidStrut® Montageschienen (sv)
- Walraven RapidStrut® Schiebemuttern G2 (BUP1000)
- Walraven RapidStrut® Hammerfix G2

Kombination mit

- Walraven RapidStrut® Schiebemutter MF (ev)