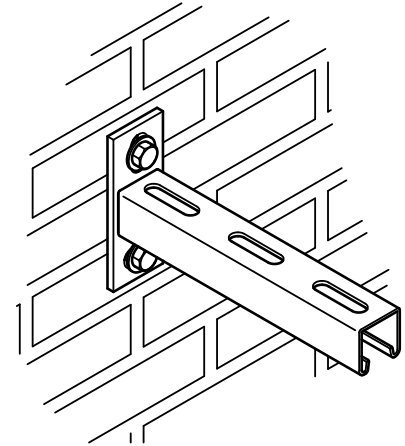
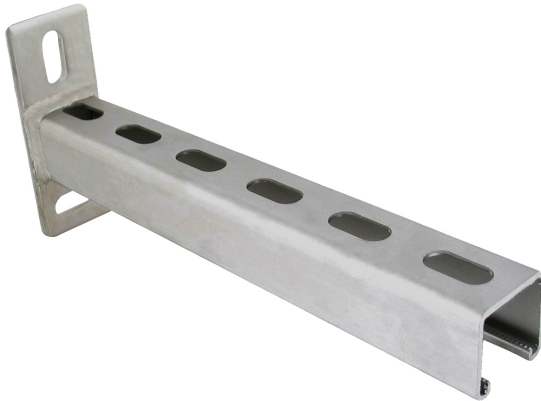


Walraven RapidStrut® Edelstahl Wandkonsolen

(M 50 05)

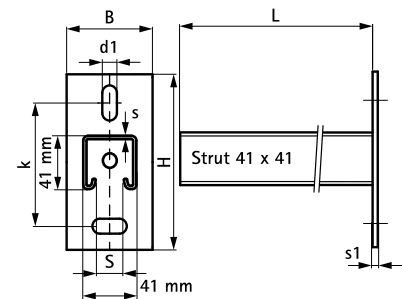
Befestigung an Wänden



Vorteile und Eigenschaften

- Grundplatte mit angeschweißtem Strut-Profil
- Befestigungslöcher sind als Langlöcher um 90° zueinander ausgestanzt, um den Montagekomfort zu verbessern
- CO₂-geschweißt
- nach innen gebogene Flanken mit Verzahnung für extra Halt
- Material: Edelstahl 1.4401 (AISI 316)
- ausführliche technische Informationen, u.a. zu den max. zulässigen Lasten ($F_{a,z}$), finden Sie im Datenblatt "Technisches Merkblatt Walraven RapidStrut®" auf unserer Webseite

Art.Nr.	L	B	H	s	s1	d1	S	k	Profil	VPE 1	Gew / 1 Einh
	(mm)	(mm)	(mm)	(mm)	(mm)	(mm)	(mm)	(mm)			(g)
6607861	150 mm	45	130	2,5	8,0	30 x 13	22	87,5	Strut 41x41	10	730.00
6607870	200 mm	45	130	2,5	8,0	30 x 13	22	87,5	Strut 41x41	10	826.00
6607862	300 mm	45	130	2,5	8,0	30 x 13	22	87,5	Strut 41x41	10	1040.00
6607874	400 mm	45	130	2,5	8,0	30 x 13	22	87,5	Strut 41x41	10	1278.00
6607863	450 mm	45	130	2,5	8,0	30 x 13	22	87,5	Strut 41x41	10	1324.00
6607873	500 mm	45	130	2,5	8,0	30 x 13	22	87,5	Strut 41x41	10	1450.00
6607864	600 mm	45	130	2,5	8,0	30 x 13	22	87,5	Strut 41x41	8	1778.00
6607865	750 mm	45	130	2,5	8,0	30 x 13	22	87,5	Strut 41x41	8	2095.00



Kombination mit

Walraven RapidStrut® Edelstahl
Schiebemutter G2
Walraven RapidStrut® Edelstahl
Flügelmuttern
BIS Strut Edelstahl

Kombination mit

Walraven RapidStrut® Edelstahl
Schienenfuß G2