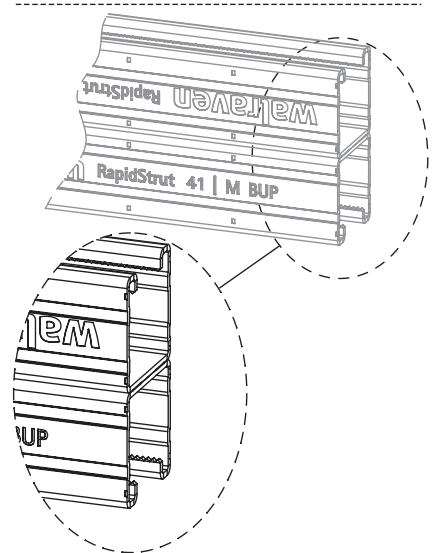
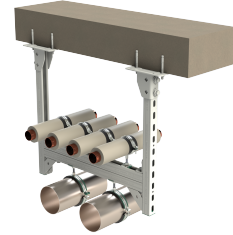


Walraven RapidStrut® Doppelschienen (sv)

(H 04 42)

für mittelschwere Befestigungsanwendungen



Vorteile und Eigenschaften

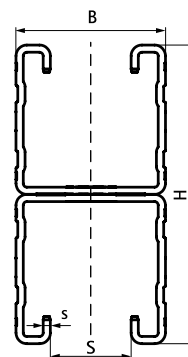
- universelles Schienensystem
- gleichmäßiges Lochbild
- nach innen gebogene Flanken mit Verzahnung für extra Halt
- mit Schnittmarkierungen alle 50 mm auf beiden Profelseiten
- Material: Stahl 1.0242 (S250GD)
- sendzimirverzinkt
- Typ 62|H Doppelt = brandgeprüft
- ausführliche technische Informationen, u.a. zu den max. zulässigen Lasten ($F_{a,z}$), finden Sie im Datenblatt "Technisches Merkblatt Walraven RapidStrut®" auf unserer Webseite

Art.Nr.	L	B	H	s	S	VPE 1	Einh.	Gew / 1 Einh
		(mm)	(mm)	(mm)	(mm)			(g)
65015626	6 m	41	42 (21 x 2)	2,00	22	150	m.	2750.00
65015646	6 m	41	82 (41 x 2)	2,00	22	150	m.	4250.00
65015666	6 m	41	124 (62 x 2)	2,50	22	150	m.	6600.00

Ausführliche technische Informationen, u.a. zu den max. zulässigen Lasten ($F_{a,z}$), finden Sie im Datenblatt "Technisches Merkblatt Walraven RapidStrut®" auf unserer Webseite.



62|H Double only



Kombination mit

- Walraven RapidStrut® Schiebemuttern G2 (BUP1000)
- Walraven RapidStrut® Hammerfix G2 (BUP1000)
- Walraven Strut II Unterlegscheiben II-

Alternative Produkte

- Walraven RapidStrut® Doppelschienen (BUP1000)