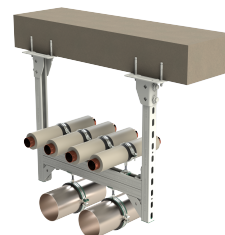


# Walraven RapidStrut® Doppelschienen (BUP1000)

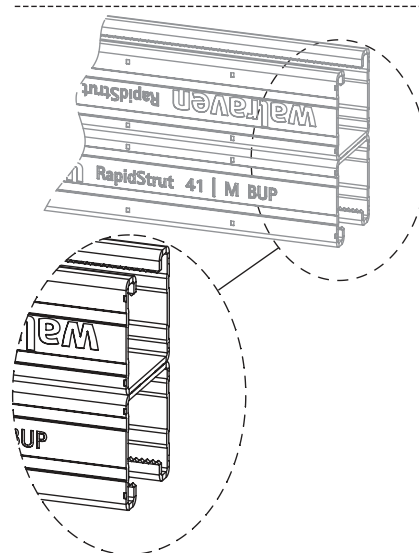
(H 04 50)

für mittelschwere Befestigungsanwendungen



## Vorteile und Eigenschaften

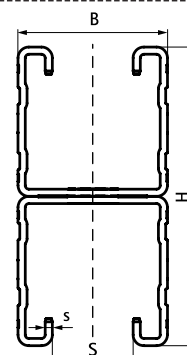
- universelles Schienensystem
- gleichmäßiges Lochbild
- nach innen gebogene Flanken mit Verzahnung für extra Halt
- mit Schnittmarkierungen alle 50 mm auf beiden Profelseiten
- Material: Stahl 1.0242 (S250GD)
- Oberflächenbeschichtung:
  - Walraven BIS UltraProtect® 1000 Systemtechnologie
  - ein System für Installationen im Innen- und Außenbereich
  - besteht min. 1.000 Std. Salzsprühstest nach DIN ISO 9227
- Typ 62|H Doppelt = brandgeprüft
- ausführliche technische Informationen, u.a. zu den max. zulässigen Lasten ( $F_{a,z}$ ), finden Sie im Datenblatt "Technisches Merkblatt Walraven RapidStrut®" auf unserer Webseite



62|H Double only

Art.Nr.	L	B	H	s	S	Bund1	Einh.	Gew / 1 Einh
		(mm)	(mm)	(mm)	(mm)			(g)
65018626	6 m	41	42 (21x2)	2.00	22	150	m.	2750.00
65018646	6 m	41	82 (41x2)	2.00	22	150	m.	4250.00
65018666	6 m	41	124 (62x2)	2.50	22	90	m.	6600.00

Ausführliche technische Informationen, u.a. zu den max. zulässigen Lasten ( $F_{a,z}$ ), finden Sie im Datenblatt "Technisches Merkblatt Walraven RapidStrut®" auf unserer Webseite.



## Kombination mit

- Walraven RapidStrut® Schiebemuttern G2 (BUP1000)
- Walraven RapidStrut® Hammerfix G2 (BUP1000)
- Walraven Strut | Unterlegscheiben |

## Alternative Produkte

- Walraven RapidStrut® Doppelschienen (sv)