

Walraven RapidRail® Edelstahl Hammerfix

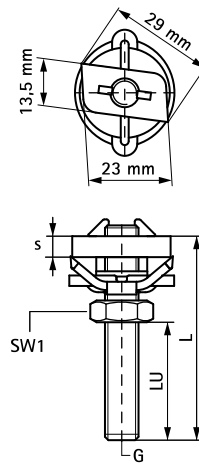
(M 29 25)

Befestigung an Walraven RapidRail® Schienen



Vorteile und Eigenschaften

- Komplett vormontierte Schiebemutter mit Gewindestift, Unterlegscheibe und BIS RapidRail®-Federring
- durch vormontierte Klemmfeder leicht einsetzbar und bis zur Endfixierung flexibel umpositionierbar
- Material: Metallteile aus Edelstahl 1.4401 (AISI 316); Federring aus POM (Polyoxymethylen), blau



Art.Nr.	G	L	LU (mm)	b x s (mm)	SW1 (mm)	T _(inst.) (Nm)	Für Schiene	F _{a,z} (N)	VPE 1	VPE 2	Gew / 1 Einh (g)
6527062	M6	25 mm	11	13,5 x 4,0	10	7,5	30x15, 30x20, 30x30	2.000	25	250	25.00
6527084	M8	40 mm	25	13,5 x 5,0	13	10,0	30x15, 30x20, 30x30	2.700	25	250	34.00
6527088	M8	80 mm	65	13,5 x 5,0	13	10,0	30x15, 30x20, 30x30	2.700	25	250	46.00
6527094	M10	40 mm	22	14,0 x 5,0	17	10,0	30x15, 30x20, 30x30	2.900	25	250	48.00
6527098	M10	80 mm	62	14,0 x 5,0	17	10,0	30x15, 30x20, 30x30	2.900	25	250	64.00

Kombination mit

Walraven RapidRail® Edelstahl
Montageschienen
Walraven RapidRail® Edelstahl
Wandkonsolen