

# Walraven RapidRail® Schiebemuttern (ev)

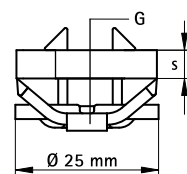
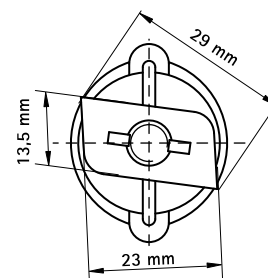
(G 30 05)

Befestigung an Walraven RapidRail® Schienen



## Vorteile und Eigenschaften

- Schiebemutter mit Unterlegscheibe und BIS RapidRail® Federring vormontiert
- geeignet für Montageschiene 27x18, 30x15, 30x20, 30x30, 30x45, 38x40
- durch vormontierte Klemmfeder leicht einsetzbar und bis zur Endfixierung flexibel umpositionierbar
- Material: Metallteile aus Stahl 1.0332; Klemmfeder aus POM (Polyoxymethylen), grün
- elektrolytisch verzinkt



Art.Nr.	G	s (mm)	T <sub>(inst.)</sub> (Nm)	Für Schiene	F <sub>a,z</sub> (N)	VPE 1	VPE 2	Gew / 1 Einh (g)
6513106	M6	4,0	7,5	27x18, 30x15, 30x20, 30x30, 30x45, 38x40	2.000	50	500	18.10
6513108	M8	5,0	10,0	27x18, 30x15, 30x20, 30x30, 30x45, 38x40	2.700	50	500	19.00
6513110	M10	5,0	10,0	27x18, 30x15, 30x20, 30x30, 30x45, 38x40	2.900	50	500	15.50

### Kombination mit

- Walraven RapidRail® Wandkonsolen (ev)
- Walraven RapidRail® Montageschiene (sv)

### Alternative Produkte

- Walraven RapidRail® Hammerfix (ev)