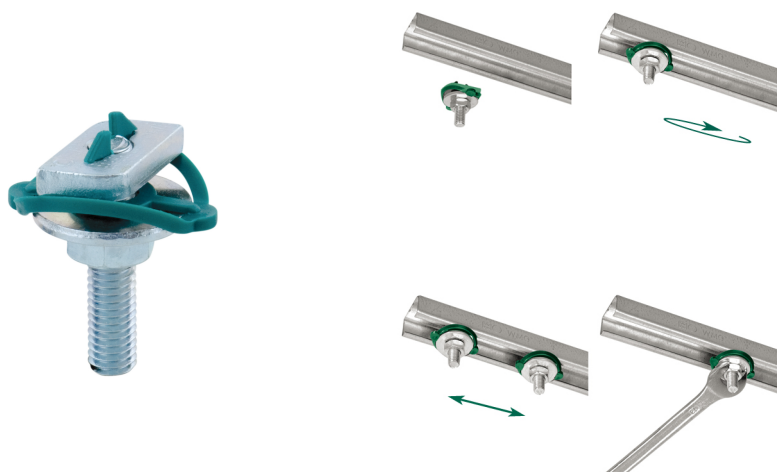


Walraven RapidRail® Hammerfix (ev)

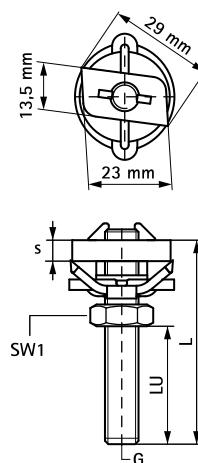
(G 30 50)

Befestigung an Walraven RapidRail® Schienen



Vorteile und Eigenschaften

- Komplett vormontierte Schiebemutter mit Gewindestift, Unterlegscheibe und BIS RapidRail®-Federring
- durch vormontierte Klemmfeder leicht einsetzbar und bis zur Endfixierung flexibel umpositionierbar
- geeignet für Montageschiene 27x18, 30x15, 30x20, 30x30, 30x45, 38x40
- Material: Metallteile aus Stahl 1.0332; Klemmfeder aus POM (Polyoxymethylen), grün
- elektrolytisch verzinkt



Art.Nr.	G	L	LU (mm)	s (mm)	SW1 (mm)	T _(inst.) (Nm)	F _{a,z} (N)	VPE 1	VPE 2	Gew / 1 Einh (g)
6523602	M6	20 mm	5	4,0	10	7,5	2.000	25	250	24.00
6523603	M6	30 mm	15	4,0	10	7,5	2.000	25	250	24.00
6523802	M8	25 mm	7	5,0	13	10,0	2.700	25	250	32.00
6523803	M8	30 mm	12	5,0	13	10,0	2.700	25	250	34.00
6523804	M8	40 mm	22	5,0	13	10,0	2.700	25	250	36.00
6523805	M8	50 mm	32	5,0	13	10,0	2.700	25	250	36.00
6523806	M8	60 mm	42	5,0	13	10,0	2.700	25	250	42.50
6523807	M8	70 mm	52	5,0	13	10,0	2.700	25	250	43.00
6523808	M8	80 mm	62	5,0	13	10,0	2.700	25	250	45.50
6523810	M8	100 mm	82	5,0	13	10,0	2.700	25	250	56.00
6523812	M8	120 mm	102	5,0	13	10,0	2.700	25	250	60.00
6523815	M8	150 mm	132	5,0	13	10,0	2.700	25	250	68.00
6523818	M8	180 mm	162	5,0	13	10,0	2.700	25	125	76.00
6523820	M8	200 mm	182	5,0	13	10,0	2.700	25	125	83.00
6523002	M10	25 mm	7	5,0	17	10,0	2.900	25	250	41.00
6523003	M10	30 mm	12	5,0	17	10,0	2.900	25	250	44.00
6523004	M10	40 mm	22	5,0	17	10,0	2.900	25	250	49.00
6523005	M10	50 mm	32	5,0	17	10,0	2.900	25	250	50.00
6523006	M10	60 mm	42	5,0	17	10,0	2.900	25	250	54.00
6523008	M10	80 mm	62	5,0	17	10,0	2.900	25	250	68.00
6523010	M10	100 mm	82	5,0	17	10,0	2.900	25	250	76.00
6523016	M10	160 mm	142	5,0	17	10,0	2.900	25	125	104.00

LU = Nutzlänge, d.h. verbleibende Länge des Stiftes im montierten Zustand (bei Schienenstärke 2mm).

Kombination mit

- Walraven RapidRail® Montageschiene (sv)
- Walraven RapidRail® Wandkonsolen (ev)