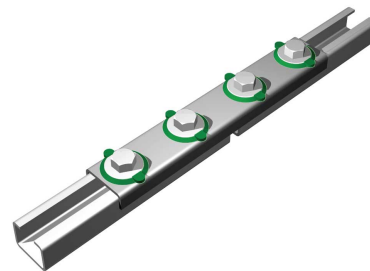
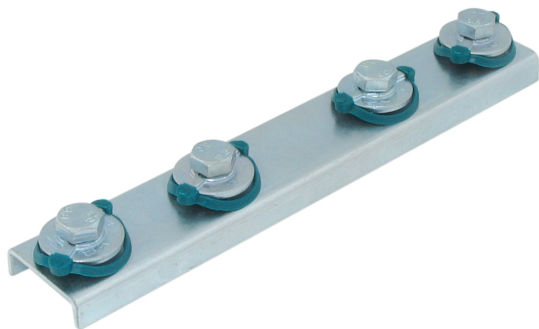


Walraven RapidRail® Schienenverbinder (ev)

(G 35 35)

für Walraven RapidRail® Schienenkonstruktionen



Vorteile und Eigenschaften

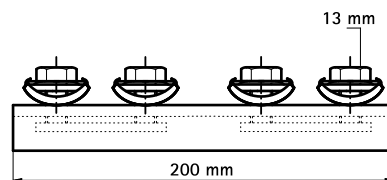
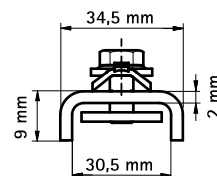
- Verbinder bereits vormontiert mit BIS RapidRail®-Schiebemutter
- zur Fertigung von Schienenkonstruktionen
- geeignet für Montageschiene 27x18, 30x15, 30x20, 30x30, 30x45, 38x40
- durch vormontierte Klemmfeder leicht einsetzbar und bis zur Endfixierung flexibel umpositionierbar
- Schnellmontagesystem
- Material: Metallteile aus Stahl 1.0332; Klemmfeder aus POM (Polyoxymethylen), grün
- elektrolytisch verzinkt



RAL-GZ 655/D
Cert.Nr. 2012-08

Art.Nr.	T _(inst.) (Nm)	Für Schiene	F _{a,x} (N)	RAL	VPE 1	Gew / 1 Einh (g)
6543001	15,0	27x18, 30x15, 30x20, 30x30, 30x45, 38x40	1.547	RAL ¹	25	289.20

RAL¹ = geprüft, gütegesichert und fremdüberwacht nach RAL-GZ 655/D in Verbindung mit den Schienen 30x15, 30x30, 30x20 und 30x45.
Detailinformationen zu unseren RAL-gütegesicherten Produkten können Sie der jeweiligen Produktbeschreibung (PDF) auf unserem Onlinekatalog entnehmen.



Kombination mit

Walraven RapidRail® Montageschiene (sv)