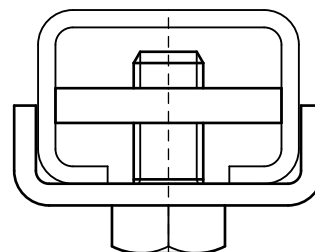
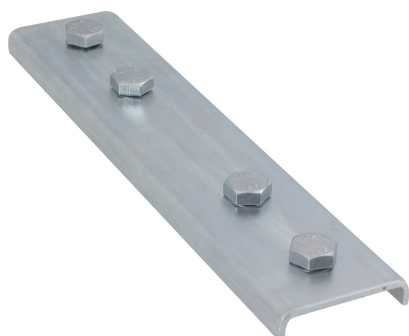


Walraven Schienenverbinder – 50x40(ev)

(G 35 40)

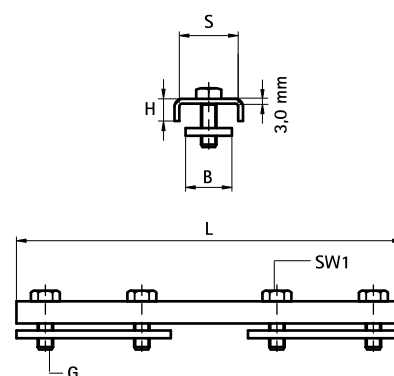
Befestigung an Schienen 50x40



Vorteile und Eigenschaften

- zur Fertigung von Schienenkonstruktionen
- mit vormontierten Doppelschiebemutter(n)
- Material: Stahl
- elektrolytisch verzinkt

Art.Nr.	L	B	H	S	SW1	Für Schiene	VPE 1	Gew / 1 Einh
		(mm)	(mm)	(mm)	(mm)			(g)
6543004	250 mm	40	12	50	17	50x40	20	823.00



Kombination mit

Walraven Montageschiene – 50x40 (sv)