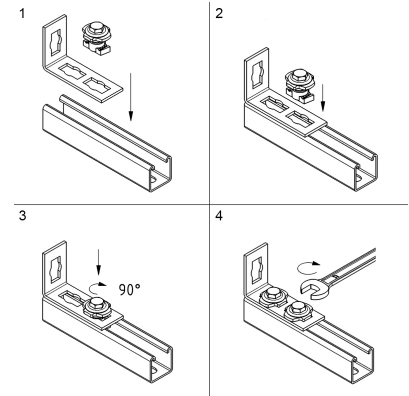


# Walraven PushStrut Verschlussknopf (ev)

(H 29 05)

Knopfsystem zur einfachen Herstellung komplexer Schienenkonstruktionen

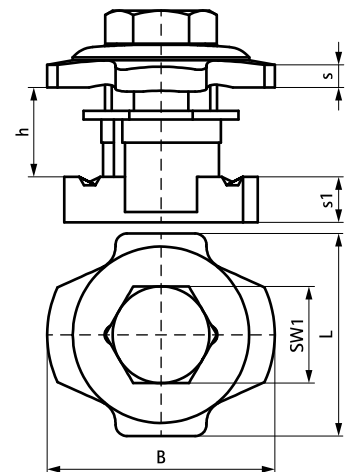


## Vorteile und Eigenschaften

- universeller Knopf: eine Ausführung ist mit allen gängigen Strut Profilschienen und BIS PushStrut Knopfverbindern kombinierbar
- Sicherheit durch form- und kraftschlüssige Verbindung aufgrund der verzahnten Ausführung
- Material: Stahl
- elektrolytisch verzinkt
- zeitsparend und flexibel
- schnell demontierbar und wiederverwendbar
- dreidimensionale Konstruktionen durch 3D-Verbindungselemente

Art.Nr.	L	B	h	s	s1	SW1	F <sub>a,z</sub>	F <sub>a,x</sub>	VPE 1	Gew / 1 Einh
		(mm)	(mm)	(mm)	(mm)	(mm)	(N)	(N)		(g)
66519910	36 mm	40	15	4,0	8,0	17	5.000	3.000	50	83.00

*Die Angabe der maximal zulässigen Last bezieht sich auf Profilschienen/Konsolen mit einer Materialstärke von 2,5 mm. Fa, z bei 2,0 mm Profilstärke = 4.500 N. Fa, z bei 1,5 mm Profilstärke = 3.500 N.*



### Kombination mit

- Walraven RapidStrut® Montageschienen (sv)
- Walraven PushStrut Verbinder flach (ev)
- Walraven PushStrut Winkelkonsole (ev)

### Kombination mit

- BIS PushStrut Verbinder 90° (ev)
- Walraven PushStrut Verbinder T (ev)
- Walraven PushStrut 3D Verbinder (ev)