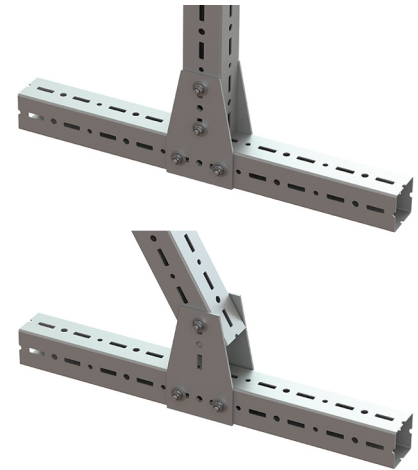
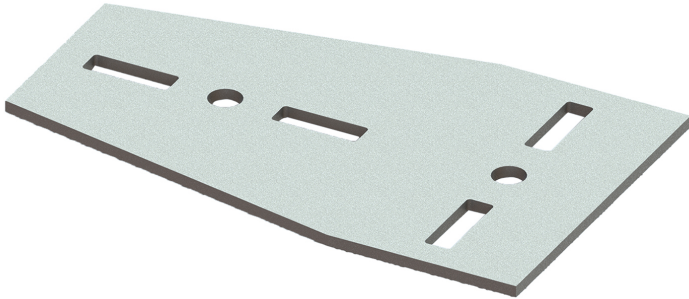


Walraven Maxx T-Verbinder (fv)

(H2 05 36)

zur Herstellung von Maxx-Profilkonstruktionen

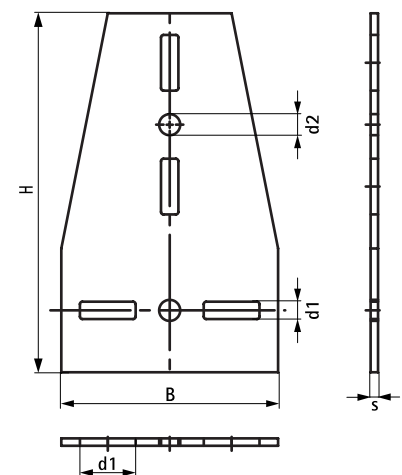


Vorteile und Eigenschaften

- T-Verbinder für Maxx-Profile
- zur Anbringung an beiden Profilseiten empfohlen
- zur Verstärkung von Maxx-Profilkonstruktionen
- Material: Stahl S235JR
- feuerverzinkt

Art.Nr.	Typ	B (mm)	H (mm)	s (mm)	d1 (mm)	d2 (mm)	F _{a,x} (N)	F _{a,x 2} (N)	VPE 1	Gew / 1 Einh (g)
6589119	TC80	175	270	5	45 x 14	17	5.000*	8.250**	-	1384.00
6589911	TC100	175	290	6	45 x 14	17	5.000*	8.250**	-	1920.00

* = bei Befestigung des Verbinders mit 1x Maxx Hammerfix-Verschraubung (65219214)
 ** = bei Befestigung des Verbinders mit 2x Maxx Hammerfix-Verschraubung (65219214)



Kombination mit

Walraven Maxx Montageprofil Schwerlast
(fv)
Walraven Maxx Hammerfix (fv)