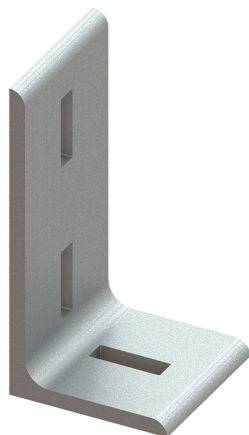


Walraven Maxx Verbinder 90° (fv)

(H2 05 16)

zur Herstellung von Maxx-Profilkonstruktionen

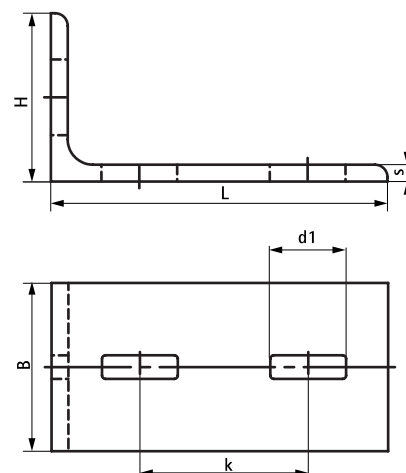


Vorteile und Eigenschaften

- 3-Loch-Verbinder für Maxx-Profile
- gefertigt aus L-Stahl für hohe Stabilität
- stückweise verpackt
- Material: Stahl S235JR
- feuerverzinkt

Art.Nr.	Model l	Typ	L	B	H	s	d1	k	F _{a,x}	F _{a,x 2}	VPE 1	Gew / 1 Einh (g)
			(mm)	(mm)	(mm)	(mm)	(mm)	(mm)	(N)	(N)		
6681018	3-Loch	AC80/9 0-3	200 mm	80	100	10,0	45 x 14	100	5.000*	8.250**	1	1688.00
6681020	3-Loch	AC100/ 90-3	200 mm	100	100	10,0	45 x 14	100	5.000*	8.250**	-	2280.00

* = bei Befestigung des Verbinders mit 1x Maxx Hammerfix-Verschraubung (65219214)
 ** = bei Befestigung des Verbinders mit 2x Maxx Hammerfix-Verschraubung (65219214)



Kombination mit

- Walraven Maxx Montageprofil Schwerlast (fv)
- Walraven Maxx Hammerfix (fv)